



GDA sidi Amor
vous présente

La Flore Sauvage de Djbel Sidi Amor





© 2017 – GDA Sidi Amor. Ce document a été réalisé (photos, conception graphique, composition) par Le Groupement de Développement Agricole Sidi Amor.
Toute reproduction interdite sans l'autorisation écrite du GDA.

Liste alphabétique des plantes sauvages de Djbel Sidi Amor

Cinquième version, en cours de révision

Nom en **gras** = espèce à caractéristiques médicinales

Nr. photo	Nom scientifique	Nom vernaculaire	Nom néerlandais	Date indicative
1.	Acacia cyanophylla	-	-	10-4-11
2.	Acacia horrida	Acacia à épines d'ivoire	-	16-7-07
3.	Aegilops (geniculata ?)	-	-	6-5-14
4.	Allium ampeloprasum	Poireau d'été/Carambole	Prei	13-5-13
5.	Allium neapolitanum	Ail blanc /Ail de Naples	(<i>Look spec</i>)	9-4-11
6.	Allium triquetrum	Ail triquètre	Driekantig look	5-5-14
7.	Ampelodesmos mauritanicus	Diss de Mauritanie	-	15-9-12
8.	Anacamptis papilionacea	Orchis papillon à grandes fleurs	Grote Vlinderorchis	16-3-09
9.	Anacyclus sp ?	Anacycle sp	-	6-5-14
10.	Anagallis monelli	Mouron de Monel	Blauw guichelheil	30-3-11
11.	Anchusa arvensis	Buglosse des champs	Kromhals	16-4-11
12.	Andryala integrifolia	Andryala à feuilles entières	-	30-5-12
13.	Anthyllis tetraphylla	Anthyllis à quatre folioles	-	30-3-13
14.	Anthyllis vulneraria	Anthyllis vulnéraire	Wondklaver	20-3-13
15.	Arisarum vulgare	Capuchon de moine	Gekapperde kalfsvoet	20-3-13
16.	Arundo donax	Roseau à quenouilles	Pijlriet/Mammoetgras	7-9-12
17.	Asparagus acutifolius	Asperge à feuilles aiguës	Wilde asperge	13-9-12
18.	Asparagus albus	Asperge à tiges blanches	-	2-9-12
19.	Asperula hirsuta	Aspérule sp	(<i>Bedstro spec</i>)	30-4-11
20.	Asteriscus maritimus	Astérolide maritime	Dukaatbloem	20-4-11
21.	Atriplex ou Beta	-	-	15-9-12
22.	Avena sterilis	Avoine sauvage	Wilde haver	1-5-14
23.	Bellardia trixago	Bellardie	(<i>Helmkruidfamilie</i>)	9-4-11
24.	Bellis sylvestris	Pâquerette des bois	-	20-3-13
25.	Biscutella didyma	Lunetière annuelle	-	18-3-13
26.	Bituminaria bituminosa	Psoralée bitumineuse	-	21-4-13
27.	Blackstonia perfoliata	Blackstonie perfoliée	Zomerbitterling	24-4-13
28.	Borago officinalis	Bourrache (officinale)	Bernagie/Komkommerkruid	10-4-11

29.	Brachypodium retusum	Brachypode rameux	(Kortsteel spec)	23-10-13
30.	Briza maxima	Grande amourette	Trilgras spec	13-5-13
31.	Buglossoides arvensis	Grémil des champs	Ruw parelzaad	20-3-14
32.	Calendula officinalis	Souci officinal	Goudsbloem	18-3-13
33.	Calycotome villosa	Genête pineux	Doornige brem	16-4-11
34.	Capparis spinosa	Câprier	Kapperstruik	6-9-12
35.	Carduus pycnocephalus	Chardon à capitules serrés	-	12-4-11
36.	Carpobrotus edulis	Griffes de sorcières	Hottentotvijg	2-5-12
37.	Carthamus pinnatus ou lanatus	Carduncelle penné	-	13-4-11
38.	Centaurea melitensis	Centauree de Malte	-	2-5-13
39.	Centaureum erythraea	Petite centauree	Echt duizendguldenkruid	4-6-12
40.	Ceratonia siliqua	Caroubier	Johannesbroodboom	3-6-12
41.	Charybdis undata	Scille à feuilles ondulées	-	8-9-12
42.	Chicorium endivia	Chicorée sauvage	Wilde cichorei	30-4-11
43.	Chrysanthemum coronarium	Chrysanthe couronné	Gekroonde ganzenbloem	28-3-11
44.	Cistus libanotis	Ciste à feuilles de romarin	-	10-4-11
45.	Cistus salviifolius var. vulgaris	Ciste à feuille de sauge	-	25-3-13
46.	Cistus villosus	Ciste velu	-	20-4-11
47.	Colchicum cupanii	Colchique de Cupani	(Herfsttijlozen sp)	18-10-13
48.	Convolvulus althaeoides	Liseron fausse-guimauve	Mediterrane winde	11-4-11
49.	Convolvulus arvensis	Liseron des champs	Akkerwinde	29-9-13
50.	Convolvulus cantabrica	Liseron des Cantabriques	Kantabrische Winde	18-5-13
51.	Convolvulus lineatus	Liseron à rayures parallèles	-	1-5-13
52.	Convolvulus siculus	Liseron de Sicile	-	5-5-13
53.	Convolvulus tricolor	Belle-de-jour	Driekleurige winde	11-4-11
54.	Conyza bonariensis	Vergerette d'Argentine	Gevlamde fijnstraal	10-9-12
55.	Coris monspeliensis	Coris de Montpellier	-	5-5-13
56.	Coronilla juncea	Coronilles à tiges de jonc	Biesachtige coronilla	21-4-11
57.	Crataegus azarolus	Azarolier	Azarooldoorn	1-4-13
58.	Crepis sancta ?	Crépis de Nîmes	Vleugelstreepzaad	1-4-13
59.	Cuscuta epithimum	Cuscute à petites fleurs	Klein warkruid	13-5-13
60.	Cynoglossum cheirifolium	Cynoglosse à feuilles de giroflée	-	20-3-13
61.	Cynoglossum creticum	Cynoglosse de Crète	-	27-3-13
62.	Cytinus hypocistis	Cytinelle	Gele hypocyst	1-4-11
63.	Dactylis glomerata	Dactyle pelotonné	Kropaar	6-5-14
64.	Daucus carota	Carotte	Wilde peen	14-4-11
65.	Delphinium emarginatum (africanum ?)	-	-	31-5-12

66.	Delphinium peregrinum	Dauphinelle voyageuse	-	12-5-13
67.	Diplotaxis eruroides	Fausse roquette	Zandkool sp	22-3-14
68.	Diplotaxis muralis ?	Diplotaxis des murs	Kleine zandkool	1-4-13
69.	Diplotaxis tenuifolia ?	Diplotaxis à feuilles étroites	Grote zandkool	16-4-11
70.	Dittrichia viscosa	Inule visqueuse	Kleverige alant	6-10-13
71.	Ebenus pinnatus	-	-	31-5-12
72.	Ecballium elaterium	Cornichon d'âne	Springkomkommer	5-4-11
73.	Echinops spinosissimus ?	Echinops épineux	-	1-6-13
74.	Echium italicum	Vipérine d'Italie	-	20-3-13
75.	Echium parviflorum	-	-	17-3-14
76.	Echium plantagineum	Vipérine à feuilles de plantain	Slangenkruid	1-4-11
77.	Erica multiflora	Bruyère multiflore	(<i>Dophei spec</i>)	25-11-09
78.	Erodium (ciconium ?)	Erodium bec de Cigogne	-	12-4-14
79.	Erodium glaucophyllum	-	-	19-10-13
80.	Erodium malacoides	Erodium fausse mauve	(<i>Ooievaarsbekfamilie</i>)	18-3-13
81.	Erodium moschatum	Bec-de-grue musqué	-	1-4-14
82.	Eryngium triquetrum	Panicaut triquètre	-	27-6-08
83.	Eucalyptus globulus maidenii	-	(<i>Eucalyptus spec</i>)	4-9-12
84.	Euphorbia helioscopia	Euphorbe réveille-matin	Kroontjeskruid	1-5-13
85.	Euphorbia serrata	Euphorbe à feuilles en scie	(<i>Wolfsmelk spec</i>)	11-4-11
86.	Evax pygmaea	Évax nain	-	10-4-13
87.	Fagonia cretica	-	-	28-3-13
88.	Fedia graciliflora	Fédia corne d'abondance	-	28-3-11
89.	Festuca sp ?	Fétuque	-	3-4-14
90.	Ficus carica	Figuier	Vijgenboom	17-5-14
91.	Foeniculum vulgare	Fenouil commun	Venkel	22-4-11
92.	Fumana (arabica ?)	Fumana sp	-	11-4-11
93.	Fumaria officinalis/bicolor	Fumeterre officinale /bicolore	Gewone Duivenkervel	10-4-11
94.	Galactites tomentosa	Chardon laiteux	-	16-4-11
95.	Gallium (verrucosum ?)	Gaillet de Vaillant	-	20-3-14
96.	Gladiolus x bizantinus (dubius-italicus)	Glaïeul sp	(<i>Gladiol spec</i>)	11-4-11
97.	Glaucium corniculatum	Glaucienne écarlate	Rode hoornpapaver	30-3-13
98.	Glaucium flavum	Glaucienne jaune	Gele hoornpapaver	19-5-13
99.	Globularia alypum	Globulaire buissonnante	-	20-9-12
100.	Gynandris sisyrynchium	Iris nain	-	10-4-13
101.	Halimium libanotis	Faux Ciste jaune	-	28-3-13
102.	Hedysarum coronarium	Hédysarum à bouquets	-	28-3-11

103.	Hedysarum spinosissimum	-	-	27-3-13
104.	Helianthemum nummularium	Hélianthème commun	Geel zonneroosje	12-4-11
105.	Heliotropium supinum	Héliotrope couché	-	3-9-12
106.	Magydaris panacifolia	-	-	10-4-11
107.	Himantoglossum robertianum	Orchis géant	Reuzenorchis	20-3-14
108.	Hirschfeldia incana	-	Grijze mosterd	7-4-11
109.	Hordeum murinum ?	Orge queue-de-rat	Kruipertje/Muizengerst	16-4-11
110.	Hypocoum procumbens	-	-	6-4-14
111.	Hypericum triquetrifolium	-	-	27-6-08
112.	Hypochaeris achyrophorus	Sérieole de l'Etna	-	7-4-13
113.	Hypochaeris glabra ?	-	-	6-5-14
114.	Iris juncea	Iris d'Alger	-	18-4-11
115.	Juniperus phoenicea	Genévrier de Phénicie	<i>(Jeneverbes spec)</i>	31-3-14
116.	Lamium amplexicaule	Lamier amplexicaule	Hoenderbeet	6-4-13
117.	Lathyrus (clymenum ?)	-	-	4-4-14
118.	Lathyrus ochrus	-	-	20-3-13
119.	Lavatera cretica	Mauve de Crète	-	28-3-11
120.	Lavendula multifida	-	Lavendel sp	12-4-14
121.	Leucojum autumnale	Nivéole d'été	Herfstklokje	30-9-13
122.	Linaria reflexa	Linaire à fruits réfléchis	-	18-3-13
123.	Linaria tryphilla	Linaire à trois feuilles	-	16-4-11
124.	Linum (pubescens ?)	Lin sp	<i>(Vlas spec)</i>	8-4-14
125.	Linum (strictum ?)	Lin sp	<i>(Vlas spec)</i>	20-4-14
126.	Linum usitatissimum ssp angustifolium	Lin cultivé	Vlas	30-3-13
127.	Lotus (edulis ?)	Lotier sp	Asperge erwt	30-3-13
128.	Lotus tetragonolobus	Lotier rouge	-	28-3-11
129.	Lygeum spartum	Sparte	-	6-5-13
130.	Lysimachia monelli	-	-	17-3-14
131.	Lythrum sp	-	-	15-5-13
132.	Malva (nicaeensis ?)	Mauve sp	-	7-4-13
133.	Mandragora autumnalis	Mandragore automnale	-	16-9-12
134.	Marrubium alysson	Marrube rose	-	1-4-14
135.	Marrubium vulgare	Marrube blanc	Malrove	31-3-14
136.	Medicago (rigidula ?)	Luzerne sp	-	16-3-14
137.	Medicago arborea	Luzerne arborescente	<i>(Rupsklaver spec)</i>	1-5-14
138.	Medicago lupulina	Luzerne lupuline ou Minette	Hopklaver	16-3-14
139.	Melilotus (officinalis ?)	Mélilot jaune	Citroengele honingklaver	6-4-13

140.	Micromeria graeca	Sarriette de Grèce	-	11-4-11
141.	Misopates orontium	Mufler des champs	Akkerleeuwenbek	26-3-13
142.	Moricandia arvensis	-	-	27-3-13
143.	Muscari comosum	Muscari à toupet	Kuifhyacint	7-4-11
144.	Narcissus serotinus	Narcisse d'automne	(Narcis spec)	22-9-12
145.	Nigella damascena	Nigelle de Damas	Juffertje-in-het-groen	11-4-11
146.	Notobasis syriaca	Chardon de Syrie	-	4-5-13
147.	Odontites citrinus	(endémique de la Tunisie)	-	30-9-13
148.	Odontites sp	-	-	21-3-13
149.	Olea europaea	Olivier commun	Olijfboom	7-9-12
150.	Ononis biflora	-	-	26-3-13
151.	Onopordon nervosum platylepis	Onoporde à bractées plates	-	17-5-12
152.	Ophrys battandieri (forme)	-	-	1-4-14
153.	Ophrys iricolor vallesiana	-	-	8-4-14
154.	Ophrys lutea	Ophrys jaune	Gele orchis	18-3-11
155.	Ophrys marmorata caesiella	-	-	5-4-14
156.	Ophrys migoutiana ou funerea	-	-	8-4-14
157.	Ophrys scolopax apiformis	Ophrys bécasse	Sniporchis	8-4-13
158.	Ophrys speculum	Ophrys miroir	-	18-3-09
159.	Ophrys sphegifera ?	Ophrys oiseau	-	10-4-13
160.	Ophrys tenthredinifera	Ophrys guêpe	-	18-3-09
161.	Opuntia ficus indica	Figuier de Barbarie	Cactusvijg	16-5-13
162.	Orchis anthropophora	Homme-pendu	Poppenorchis	3-4-14
163.	Orchis italica	Orchis d'Italie	-	18-3-09
164.	Ornithogalum narbonense	Ornithogale de Narbonne	Vogelmelk	5-5-13
165.	Orobanche crenata	Orobanche sp	-	21-3-14
166.	Orobanche lavandulacea	Orobanche sp	-	11-4-11
167.	Oxalis corniculata	Oxalis corniculée	Gehoornde klaverzuring	22-9-12
168.	Oxalis pes-caprae	Oseille du Cap	-	29-3-11
169.	Pallenis spinosa	Pallénis épineux	-	10-4-13
170.	Papaver hybridum (ou argemone)	Pavot hybride	Bastaardklaproos	10-4-11
171.	Papaver rhoeas	Coquelicot	Gewone klaproos	24-4-11
172.	Parentucellia viscosa	Eufragie visqueuse	Kleverige ogentroost	8-4-13
173.	Parkinsonia aculeata	Epine de Jérusalem	-	17-9-12
174.	Pinus halepensis	Pin d'Alep	Aleppoden	13-3-09
175.	Pistacia lentiscus	Pistachier lentisque	Mastiekboom	11-4-11
176.	Prasium majus	Prason buissonnant	-	28-3-13

177.	Ranunculus bullatus	Renoncule boursouflée	-	16-11-13
178.	Ranunculus paludosus	Renoncule des marais	-	21-3-14
179.	Raphanus sativus	Radis sauvage	Wilde radijs	1-4-11
180.	Reichardia picroides	Cousteline	-	29-9-13
181.	Reseda alba	Réséda blanc	-	18-3-13
182.	Rhaponticum acaule	-	-	13-3-14
183.	Rosmarinus officinalis	Romarin	Rozemarijn	24-9-12
184.	Rostraria cristata	Fausse fléole	Klein fakkelgras	17-5-12
185.	Rumex (bucephalosaurus ?)	Oseille à tête de bœuf	-	3-4-14
186.	Ruta angustifolia	Rue à feuilles étroites	(Wijnruitfamilie)	31-3-14
187.	Ruta chalepensis	Rue de Chalep	(Wijnruitfamilie)	19-5-14
188.	Salvia verbenaca	Sauge verveine	Kleinbloemige salie	19-3-13
189.	Scabiosa atropurpurea maritima	-	-	30-4-11
190.	Scandix pecten-veneris	Peigne de Vénus	Naaldenkervel	13-3-14
191.	Scilla autumnalis ou obtusifolia	Scille d'automne	-	22-9-12
192.	Scilla lingulata	Scille sp	-	23-9-12
193.	Scolymus hispanicus	Chardon d'Espagne	-	27-6-08
194.	Scorpiurus muricatus	Scorpiure muriqué	-	6-4-13
195.	Scorzonera undulata	Scorzonère à feuilles ondulées	-	30-3-13
196.	Scrophularia canina	Scrofulaire des chiens	Hondshelmkruid	8-4-14
197.	Sedum caeruleum	Orpin bleuâtre	-	16-4-11
198.	Senecio squalidus (ou gallicus)	Séneçon luisant	Glanzend kruiskruid	16-4-11
199.	Sherardia arvensis	Rubéole des champs	Blauw walstro	16-3-14
200.	Sherardia muralis	Shérardie sp	-	28-3-13
201.	Sideritis romana	Crapaudine romaine	-	8-4-13
202.	Silene colorata	Silène coloré	-	2-4-13
203.	Silene gallica sylvestris	Silène de France	Franse silene	10-4-13
204.	Silene vulgaris	Silène enflé	Blaassilene	20-4-13
205.	Silybum marianum	Chardon-Marie	Mariadistel	20-4-11
206.	Sinapis alba	Moutarde blanche	Witte mosterd	19-3-13
207.	Sinapis arvensis ?	Moutarde des champs	Herik	6-4-13
208.	Solanum eleagnifolium	Morelle jaune	-	13-9-12
209.	Solanum nigrum	Morelle noire	Zwarte nachtschade	13-9-12
210.	Stipa capensis	-	-	6-5-14
211.	Stipa tenacissima	Alfa	Espartogras	16-4-11
212.	Teline monspessulana ?	-	-	19-3-13
213.	Teucrium polium capitatum	Germandrée blanc-grisâtre	-	19-5-13

214.	Teucrium pseudochamaepitys	Germandrée à allure de Pin	-	24-4-13
215.	Thapsia garganica	-	-	25-4-13
216.	Thymelaea hirsuta	Passerine hérissée	-	20-3-13
217.	Thymelea argentata	-	-	31-3-14
218.	Thymus capitatus	Thym serpolet	Tijm	5-6-12
219.	Trifolium angustifolium	Trèfle à feuilles étroites	-	5-5-13
220.	Trifolium campestre	Trèfle couché	Liggende klaver	5-5-13
221.	Trifolium cherleri	Trèfle sp	-	10-4-13
222.	Trifolium stellatum	Trèfle étoilé	(Klaver spec)	14-4-11
223.	Tuberaria guttata	Hélianthème taché	Gevekt zonneroosje	4-4-13
224.	Tulipa sylvestris australis	Tulipe sauvage	Bostulp	26-3-13
225.	Urginea maritima	Scille maritime	Zeeajuin	4-10-10
226.	Urospermum dalechampii	Urosperme de Daléchamps	-	11-4-11
227.	Verbascum sinuatum	Molène à feuilles sinuées	(Helmkruidfamilie)	4-6-12
228.	Vicia narbonensis	Vesce de Narbonne	(Wikke sp)	3-4-14
229.	Vicia sativa	Vesce cultivée	Voederwikke	7-4-13
AJOUTS printemps 2015 -2017				
230.	Atractylis cancellata	Atractyle en treillis	-	30-4-15
231.	Valerianella sp	Doucette sp	(Veldsla sp)	2-5-15
232.	Allium nigrum	-	-	20-4-17



Présentation photographique des Plantes Sauvages de Djbel Sidi Amor



(Toutes les photos, sans exception, ont été prises sur le site.)



(1) *Acacia cyanophylla*





(2) Acacia à épines d'ivoire *Acacia horrida*





(3) *Aegilops (geniculata ?)*



(4) Poireau d'été *Allium ampeloprasum*



(5) Ail blanc *Allium neapolitanum*



(6) Ail triquètre *Allium triquetrum*



(7) *Ampelodesmos mauritanicus*



(8) Orchis papillon à grandes fleurs *Anacamptis papilionacea*



(9) *Anacyclus* sp



(10) Mouron de Monel *Anagallis monelli*



(11) Buglosse des champs *Anchusa arvensis*



(13) *Anthyllis tetraphylla*





(12) Andryala à feuilles entières *Andryala integrifolia*



(14) Anthyllide vulnéraire *Anthyllis vulneraria*



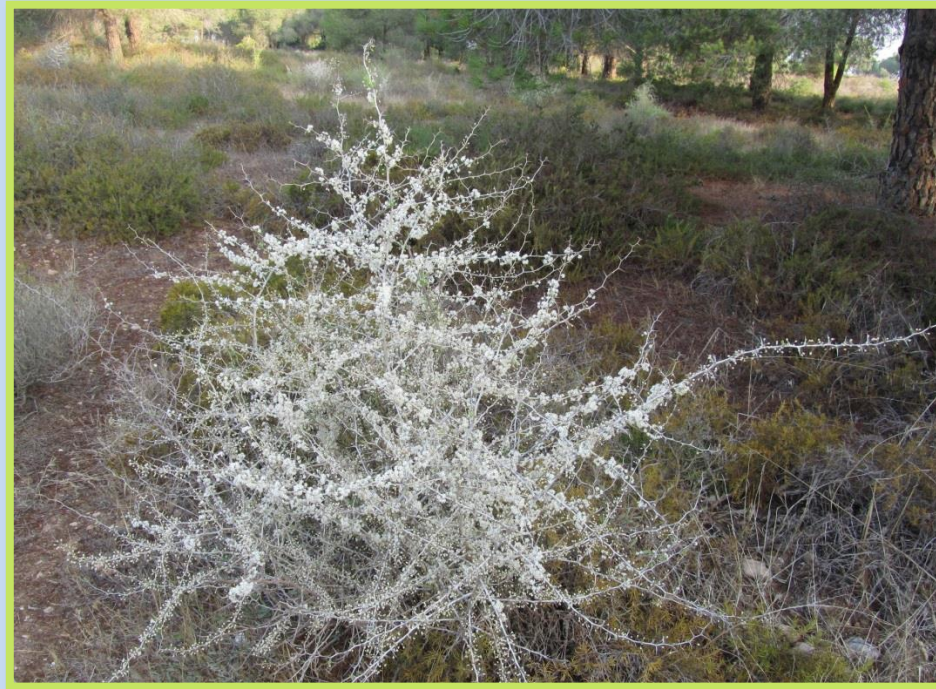
(15) Capuchon de moine *Arisarum vulgare*



(16) Le Roseau à quenouilles *Arundo donax* est représenté par une seule plante, mais, du fait de sa taille, on ne peut la manquer.



(17) Asperge à feuilles aiguës *Asparagus acutifolius*



(18) Asperge à tiges blanches *Asparagus albus*





(19) *Asperula hirsuta*



(20) Astérolide maritime *Asteriscus maritimus*



(21) *Atriplex* ou *Beta*



(23) Bellardie *Bellardia trixago*



(24) Pâquerette des bois *Bellis sylvestris*



(22) L'Avoine sauvage *Avena sterilis*



(25) Lunetière annuelle *Biscutella didyma*



(26) Psoralée bitumineuse *Bituminaria bituminosa*



(27) Blackstonie perfoliée *Blackstonia perfoliata*



(28) Bourrache officinale *Borago officinalis*



(29) *Brachypodium retusum*



(31) *Buglossoides arvensis*



(30) La Grande amourette *Briza maxima* est parfois cultivée comme plante ornementale.



(32) Souci officinal *Calendula officinalis*



(33) Genête pineux *Calycotome villosa*



(34) Câprier *Capparis spinosa*



(35) *Carduus pycnocephalus*



(36) Griffes de sorcières *Carpobrotus edulis*



(37) *Carthamus pinnatus* ou *lanatus*



(38) Centaurée de Malte *Centaurea melitensis*



(40) Le Caroubier *Ceratonia siliqua*





(39) Petite centaurée *Centaurium erythraea*



(41) Scille à feuilles ondulées *Charybdis undata*



(42) Chicorée sauvage *Chicorium endivia*



(43) Chrysanthème couronné *Chrysanthemum coronarium*



(44) Le Ciste à feuilles de romarin *Cistus libanotis* est une plante typique de la garrigue.



(46) Ciste velu *Cistus villosus*



(45) Ciste à feuilles de sauge *Cistus salviifolius* var. *vulgaris*



(47) Colchique de Cupani *Colchicum cupanii*



(48) *Convolvulus althaeoides*



(49) Liseron des champs *Convolvulus arvensis*



(50) *Convolvulus cantabrica*



(51) Liseron à rayures parallèles *Convolvulus lineatus*



(52) Liseron de Sicile *Convolvulus siculus*



(53) La Belle de jour *Convolvulus tricolor* est la seule rencontrée pendant la période d'étude.



(54) *Conyza bonariensis*



(55) Coris de Montpellier *Coris monspeliensis*



(56) Coronilles à tiges de jonc *Coronilla juncea*



(57) Azarolier *Crataegus azarolus*



(59) Cuscute à petites fleurs *Cuscuta epithymum*



(58) Crépis de Nîmes *Crepis (sancta?)*



(60) *Cynoglossum cheirifolium*



(61) *Cynoglossum creticum*



(62) *Cytinella Cytinus hypocistis*



(63) *Dactylis glomerata*



(65) *Delphinium emarginatum* (africanum?)



(66) *Delphinium peregrinum*



(64) La Carotte *Daucus carota*





(67) *Diplotaxis erucooides*



(68) *Diplotaxis (muralis?)*



(69) *Diplotaxis (tenuifolia?)*



(70) *Inule visqueuse Dittrichia viscosa*



(72) *Cornichon d'âne Ecballium elaterium*



(71) *Ebenus pinnatus*. Sans commentaire.



(73) Echinops épineux *Echinops (spinosissimus?)*



(75) *Echium parviflorum*



(76) Vipérine faux-plantain *Echium plantagineum*



(77) Bruyère multiflore *Erica multiflora*





(74) Vipérine d'Italie *Echium italicum*





(78) *Erodium (ciconium?)*



(79) *Erodium glaucophyllum*



(80) *Erodium fausse mauve Erodium malacoides*



(81) *Erodium moschatum*



(83) *Eucalyptus globulus maidenii*



(82) Panicaut triquètre *Eryngium triquetrum*



(84) Euphorbe réveille-matin *Euphorbia helioscopia*



(86) Évax nain *Evax pygmaea*



(87) *Fagonia cretica*



(88) Fédia corne d'abondance *Fedia graciliflora*



(85) L' Euphorbe à feuilles en scie *Euphorbia serrata*, avec des belles inflorescences vert jaunâtre, sans sépales ni pétales.



(89) *Festuca sp*



(90) Le Figuier *Ficus carica*



(92) *Fumana (arabica?)*



(93) *Fumaria officinalis ou bicolor*



(94) Chardon laiteux *Galactites tomentosa*



(95) *Gallium (verrucosum?)*



(91) Le Fenouil commun *Foeniculum vulgare*



(96) *Gladiolus x bizantinus (dubius-italicus)*



(98) Glaucienne jaune *Glaucium flavum*



(99) Globulaire buissonnante *Globularia alypum*



(100) *Gynandris sisyrinchium*



(101) Faux Ciste jaune *Halimium libanotis*



(102) *Hedysarum coronarium*



(97) La Glaucienne écarlate *Glaucium corniculatum*. La floraison de cette trouvaille n'a duré que 36 heures ...



(103) *Hedysarum spinosissimum*



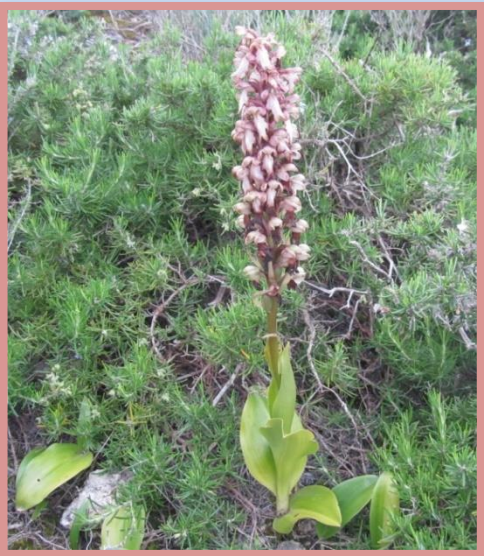
(104) *Helianthemum nummularium*



(105) Héliotrope couché *Heliotropium supinum*



(106) *Magydaris panacifolia*



(107) Orchis géant *Himantoglossum robertianum*



(108) *Hirschfeldia incana*



(109) *Hordeum murinum?*



(110) *Hypocoum procumbens*



(111) *Hypericum triquetrifolium*



(112) *Hypochaeris achyrophorus?*



(113) *Hypochaeris glabra?*



(114) *Iris d'Alger Iris juncea*



(115) *Juniperus phoenicea*



(116) *Lamium amplexicaule*



(117) *Lathyrus (clymenum?)*



(118) *Lathyrus ochrus*



(119) Mauve de Crète *Lavatera cretica*



(120) *Lavendula multifida*



(122) *Linaria reflexa*



(123) *Linaria tryphilla*



(124) *Linum (pubescens?)*



(125) *Linum (strictum?)*



(126) *Linum usitatissimum ssp angustifolium*



(121) Nivéole d'été *Leucojum autumnale*



(127) Lotier sp *Lotus (edulis?)*



(128) Lotier rouge *Lotus tetragonolobus*



(130) *Lysimachia monelli*



(131) *Lythrum* sp



(132) *Malva (nicaeensis?)*



(133) Mandragore automnale *Mandragora autumnalis*



(129) Sparte *Lygeum spartum*





(134) Marrube rose *Marrubium alysson*



(135) Marrube blanc *Marrubium vulgare*



(136) *Medicago (rigidula?)*



(137) Luzerne arborescente *Medicago arborea*



(138) Luzerne lupuline ou Minette *Medicago lupulina*



(139) Mélilot jaune *Melilotus (officinalis?)*



(140) Sarriette de Grèce *Micromeria graeca*



(141) Muflier des champs *Misopates orontium*



(142) *Moricandia arvensis*



(144) Narcisse d'automne *Narcissus serotinus*



(145) Nigelle de Damas *Nigella damascena*



(143) Le Muscari à toupet *Muscari comosum*



(146) Le Chardon de Syrie *Notobasis syriaca* atteint 240 cms d'hauteur.



(147) *Odontites citrinus*



(148) *Odontites* sp



(149) Olivier commun *Olea europaea*



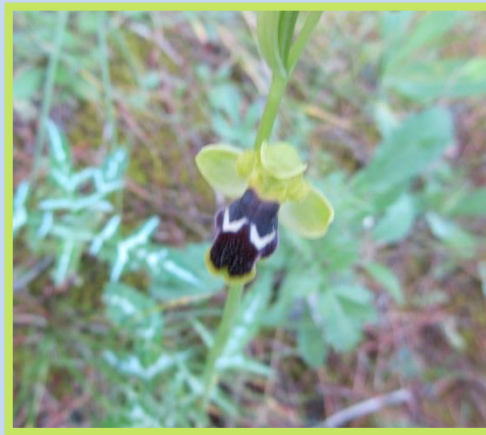
(150) *Ononis biflora*



(151) *Onopordon nervosum platylepis*



(152) *Ophrys battandieri* (forme)



(153) *Ophrys iricolor vallesiana*



(154) *Ophrys jaune Ophrys lutea*



(155) *Ophrys marmorata caesiella*



(156) *Ophrys migoutiana ou funerea*



(157) *Ophrys bécasse Ophrys scolopax apiformis*



(159) *Ophrys sphegifera* (?)



(160) *Ophrys guêpe Ophrys tenthredinifera tenthredinifera*



(158) Les fleurs de l'Ophrys miroir *Ophrys speculum*, imitent à la perfection le reflet du ciel bleu sur les ailes d'une guêpe femelle. Ensorcelés par la vue et l'odeur de la fleur, les mâles se mettent à son service, transportant le pollen de plante en plante.



(161) Figuier de Barbarie *Opuntia ficus indica*



(163) Orchis d'Italie *Orchis italica*



(164) *Ornithogalum narbonense*



(165) *Orobanche crenata*



(166) *Orobanche lavandulacea*



(167) *Oxalis corniculata*



(162) Le nom de L'homme-pendu *Orchis anthropophora* provient de la forme de la fleur qui évoque un petit bonhomme pendu, les membres étant formés par les lobes du labelle et la tête par la connivence des 3 sépales et des 2 pétales supérieurs.



(168) Oseille du Cap *Oxalis pes-caprae*



(169) Pallénis épineux *Pallenis spinosa*



(170) *Papaver hybridum* (ou argemone)



(171) Coquelicot *Papaver rhoeas*



(172) Eufragie visqueuse *Parentucellia viscosa*



(174) Pin d'Alep *Pinus halepensis*



(173) L'Épine de Jérusalem *Parkinsonia aculeata* est une espèce envahissante originaire du sud-ouest des États-Unis. Ceci est la seule du site.



(182) *Rhaponticum acaule*



(176) *Prasium majus*



(177) *Ranunculus bullatus*



(178) Poiret *Ranunculus paludosus*



(180) Cousteline *Reichardia picroides*



(179) Radis sauvage *Raphanus sativus*



(181) Réséda blanc *Reseda alba*



(175) Pistachier lentisque *Pistacia lentiscus*



(188) Saugue verveine *Salvia verbenaca*



(183) Romarin *Rosmarinus officinalis*



(184) Fausse fléole *Rostraria cristata*



(185) *Rumex (bucephalosaurus?)*



(186) Rue à feuilles étroites *Ruta angustifolia*



(187) Rue de Chalep *Ruta chalepensis*



(189) *Scabiosa atropurpurea maritima*



(190) Peigne de Vénus *Scandix pecten-veneris*



(191) *Scilla autumnalis* ou *obtusifolia*



(192) *Scilla lingulata*



(193) Chardon d'Espagne *Scolymus hispanicus*



(194) *Scorpiurus muricatus*



(197) L'Orpin bleuâtre *Sedum caeruleum*, une merveille qui ne pousse que sur les rochers.



(195) Scorzonère à feuilles ondulées *Scorzonera undulata*



(196) Scrofulaire des chiens *Scrophularia canina*



(198) *Senecio squalidus* ou *gallicus*



(199) Rubéole des champs *Sherardia arvensis*



(200) *Sherardia muralis*



(201) Crapaudine romaine *Sideritis romana*



(202) *Silene colorata*



(203) Silène de France *Silene gallica silvestris*



(204) Silène enflé *Silene vulgaris*



(210) *Stipa capensis*



(205) Chardon-Marie *Silybum marianum*



(206) Moutarde blanche *Sinapis alba*



(207) *Sinapis (arvensis?)*



(208) Morelle jaune *Solanum eleagnifolium*



(209) Morelle noire *Solanum nigrum*



(211) L'Alfa *Stipa tenacissima* est une plante utilisée pour ses fibres. On en tire une pâte à papier recherchée.



(212) *Teline monspessulana?*



(213) *Teucrium polium capitatum*



(214) *Teucrium pseudochamaepitys*



(215) *Thapsia garganica*



(216) Passerine hérissée *Thymelaea hirsuta*



(217) *Thymelaea argentata*



(218) Thym serpolet *Thymus capitatus*



(219) *Trifolium angustifolium*



(220) Trèfle couché *Trifolium campestre*



(221) *Trifolium cherleri*



(223) Hélianthème taché *Tuberaria guttata*



(224) Tulipe sauvage *Tulipa sylvestris australis*



(222) Le Trèfle étoilé *Trifolium stellatum*, une autre 'mauvaise herbe' ...



(225) La Scille maritime *Urginea maritima* n'est présente que sur les bords de la mer Méditerranée.





(226) Urosperme de Daléchamps *Urospermum dalechampii*



(227) Molène à feuilles sinuées *Verbascum sinuatum*



(228) Vesce de Narbonne *Vicia narbonensis*



(229) La Vesce cultivée *Vicia sativa* présente quatre atouts non négligeables dans la conjoncture écologique.



(230) *Atractylis cancellata*



(231) *Valerianella* sp



(232) *Allium nigrum*



Mise à jour le 9 juin 2017

