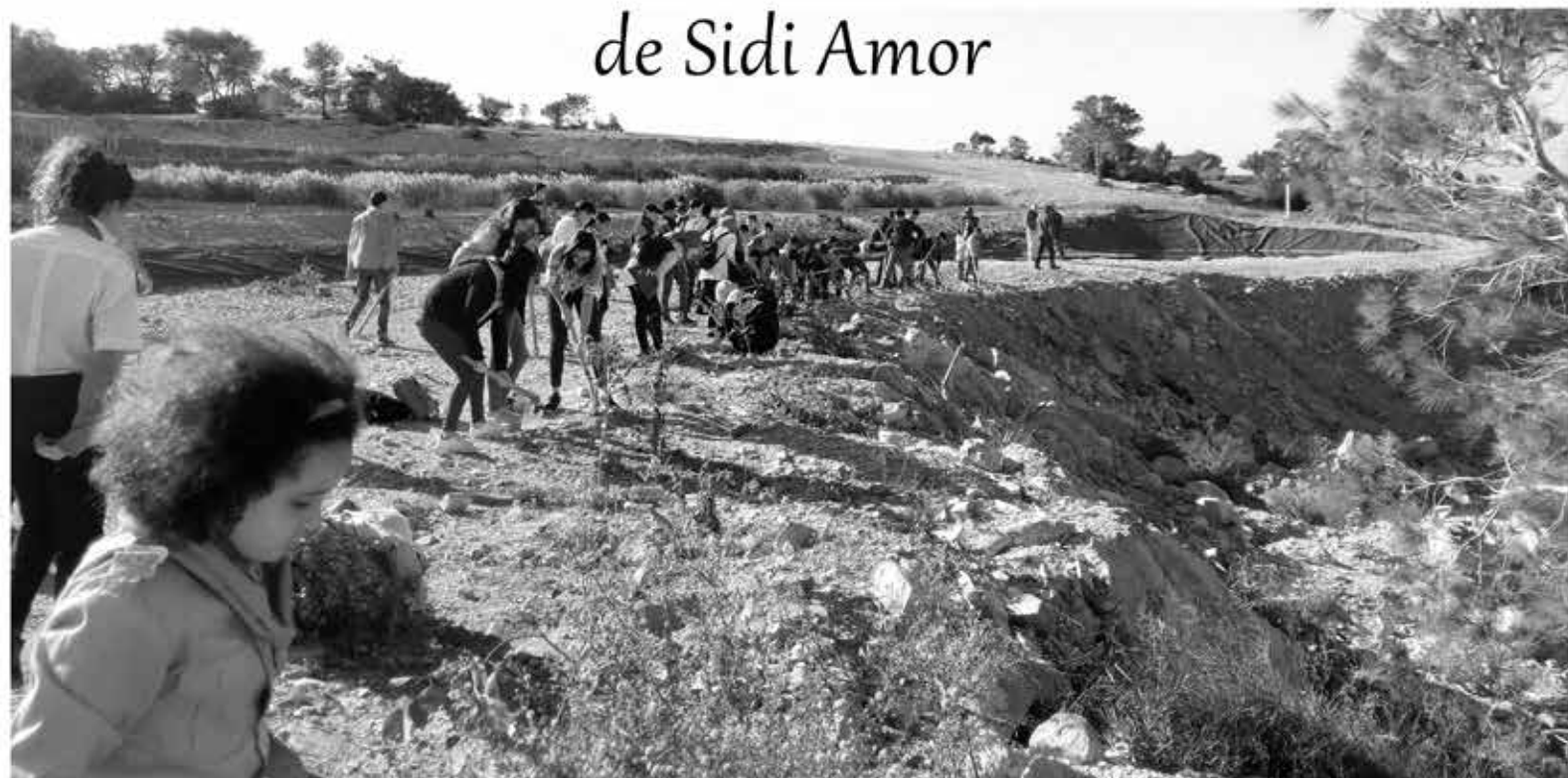


## LA HAIE BOCAGERE

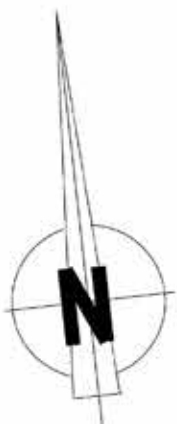
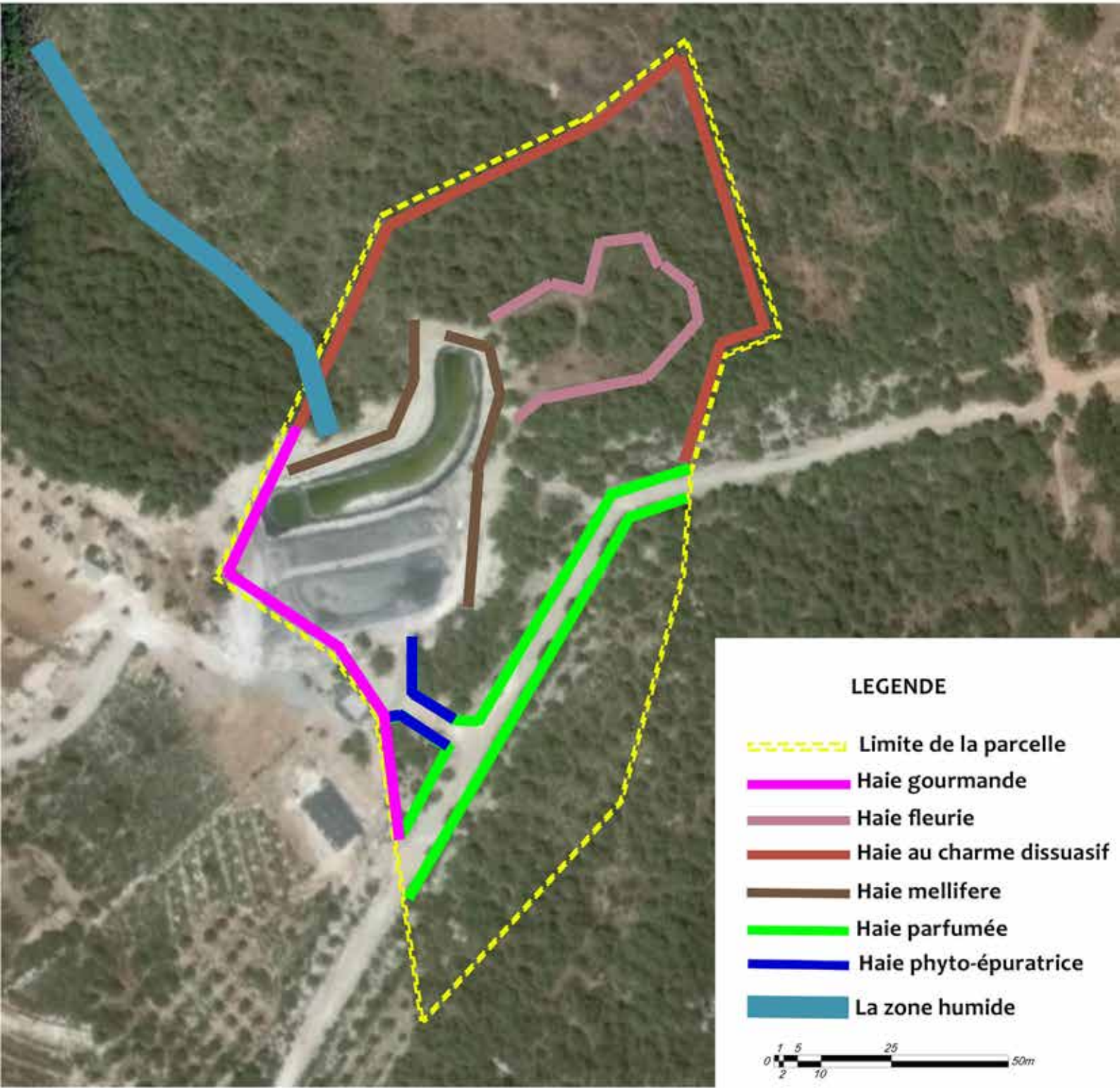


Support de sensibilisation et d'éducation  
environnementale dans la forêt périurbaine  
de Sidi Amor





SCHEMA D'IMPLANTATION DES HAIES A THEMES





# Fiche 1

## Exemple de haie parfumée

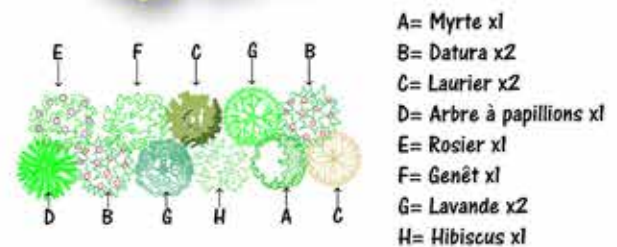
Créer une haie bien pensée doit englober toutes les joies et tous les plaisirs que peut offrir le règne végétal, à travers :

- la couleur (feuillage, fleurs)
- le toucher (feuillage duveteux, lisse..)
- le parfum (fruité, ambre, rose, thé....)

Ce type de haie offre des perspectives économiques très intéressantes, notamment à travers la transformation de ses fleurs et feuillages (distillation, fleurs coupées...)

En Tunisie beaucoup de variétés de plantes font parties de cette catégorie. Des arbres (Citharexylum), les arbustes (datura, pittosporum, le chalef, rose de damas...), les buissons (cistes, lavandes...), les grimpantes (nesri, jasmins...)

### La haie parfumée



Implantation de 500 m de haie





# Fiche 2

## Exemple de haie fleurie

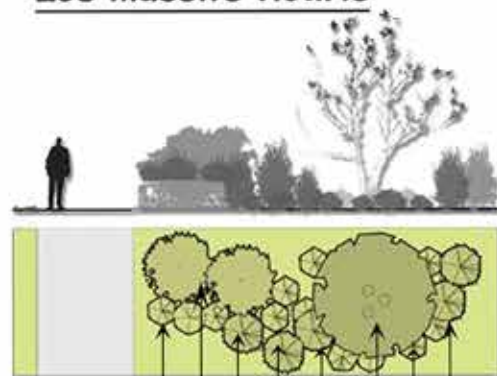
Fantaisie de couleurs avec des feuillages de formes, de textures et de teintes différentes, allant du vert sombre aux gris fleuris... cette haie sait se faire remarquer. Mais l'aspect général est loin d'être le seul atout de cette composition particulièrement florifère.

Comme pour la haie parfumée, ce type de haie peut fournir de grands services économiques (production de feuillages et fleurs coupées) et écologiques (refuge de la biodiversité)



Implantation de 300 m de haie

### Les massifs fleuris



- A= Géranium x3
- B= Rosier de l'Ariana x2
- C= Lavande x3
- D= Graminée xl
- E= Rosier 4 saisons xl
- F= Hibiscus x2
- G= Laurier xl
- H= Genêt x3



# Fiche 3

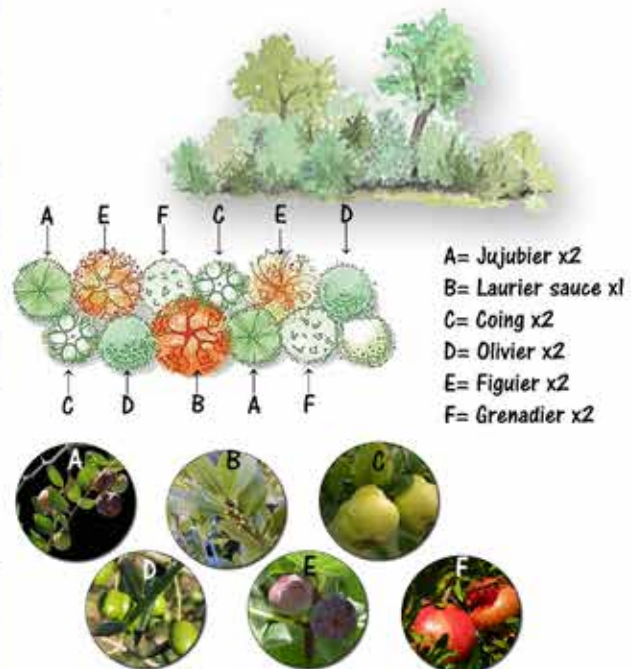
## Exemple de haie gourmande

Tous les goûts sont dans la nature, mais attention cette haie a été concoctée en priorité pour nos amis les animaux de la forêt. Oiseaux et petits mammifères y trouveront repas. En effet l'irrigation avec les eaux usées traitées ne nous permet pas de goûter aux saveurs de ces fruits, pour des raisons sanitaires (mis à part l'olivier).



Implantation de 200 m de haie

### La haie fruitière





## Fiche 4

# Exemple de haie phyto-épuratrice

La phytoremédiation compte parmi les méthodes innovantes de dépollution des sols de plus en plus utilisées dans des milieux complexes en fonction de la nature des polluants à traiter. Elle fait partie de la famille des traitements biologiques appliqués aux sols pollués.

Les cours du oued sur le périmètre irrigué de Bourj Tuil démontrent une forte intoxication en éléments minéraux provenant des eaux usées. Des espèces comme le saule (*Salix*) joue un rôle très important dans le traitement de ses sols. Facile de culture, le saule a une croissance rapide et produit donc beaucoup de biomasse, une énergie non négligable.



Implantation de 50 m de haie



# Fiche 5

## La zone humide

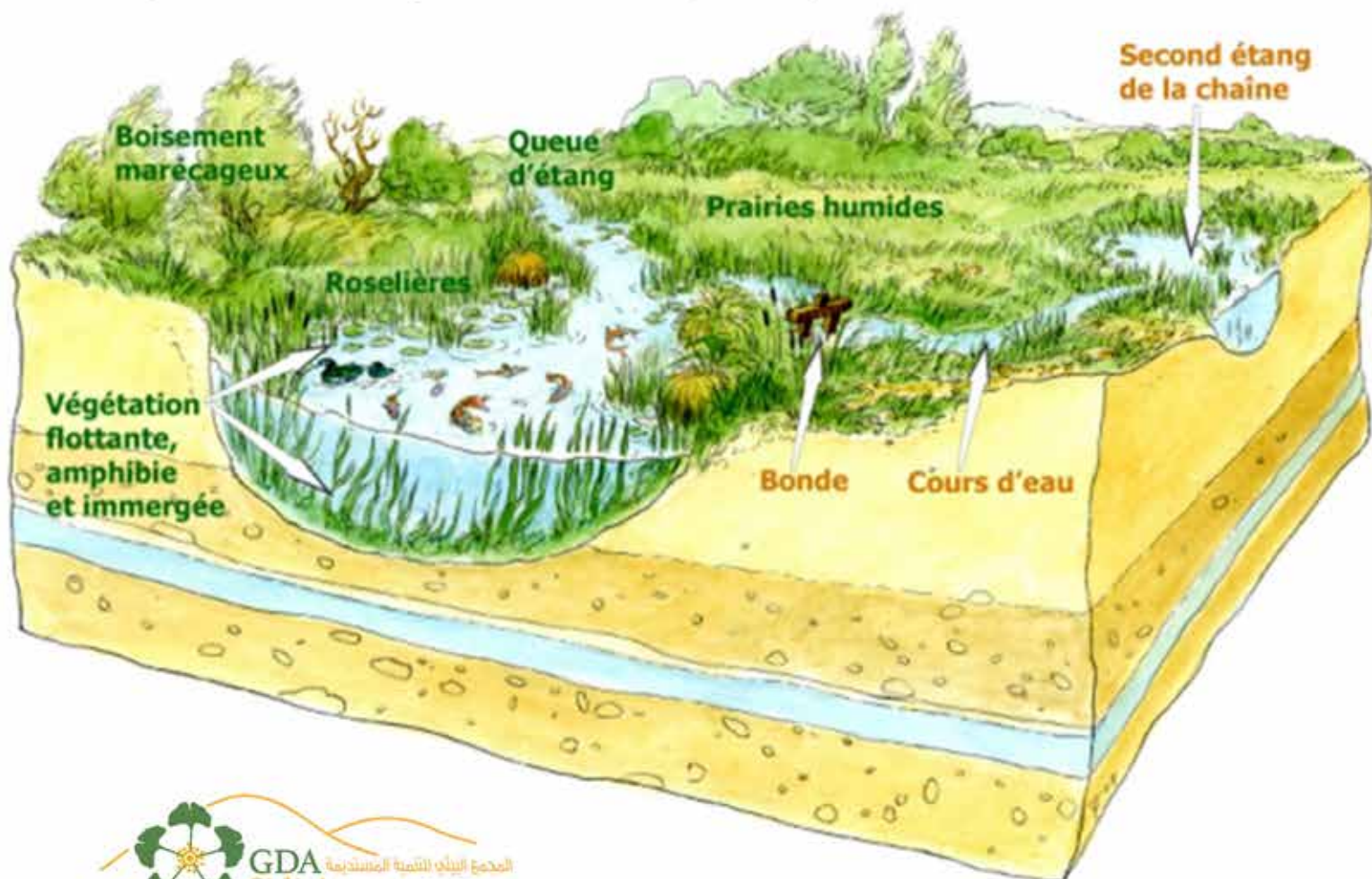
La création d'une zone humide dans la forêt de Sidi Amor est importante pour la conservation de la biodiversité car de nombreuses espèces ne vivent que dans ce type d'habitat.

Cette zone humide jouera un rôle dans la gestion de l'eau. Elle contribuera à purifier l'eau au cours de son séjour.

De plus, elle participe à la qualité paysagère et esthétique de la forêt et fera ainsi partie du patrimoine, cette zone humide pourra aussi être un support d'activités de loisirs, sportives et d'éducation à l'environnement.



### La pinède aride du jebel Sidi Amor après implantation de la zone humide





# Fiche 6

## La haie mellifère

L'apiculture est une source de bienfaits de la forêt. Toutes les plantes ne sont pas mellifères, certaines produisent de bonnes quantités de nectar et de pollen de bonne qualité et accessibles par les abeilles.

Pour avoir du miel toute l'année, on retiendra les plantes suivantes :

- le robinier (*Robinia pseudoacacia*),

floraison en juin

- le nesri (*Rosa moschata x semprevirens*) ou le ciste (*cistus purpureus*),

floraison en avril-mai

- l'amandier (*Prunus dulcis*),

floraison en février-mars

- l'aubépine (*Crataegus monogyna*),

floraison en mai-juin

- les agrumes

floraison en mai-juin

- le saule blanc (*Salix alba*), floraison

en mars-avril

- Leucalyptus gonfocephala*

Floraison en Août



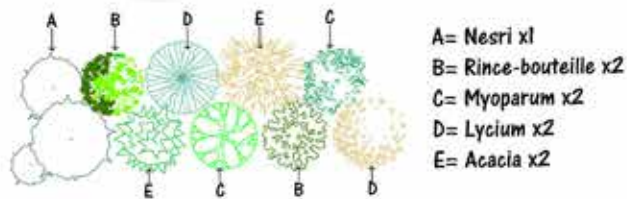
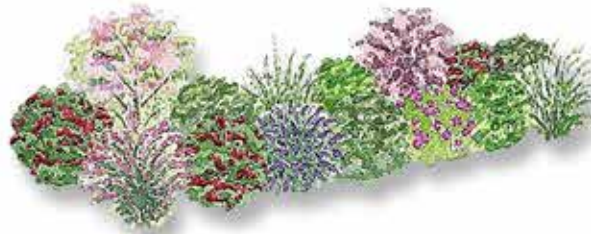
implantation de 350 m de haie



# Fiche 7

## Exemple de haie au charme dissuasif

### La haie défensive



- A= Nesri x1
- B= Rince-bouteille x2
- C= Myoparum x2
- D= Lycium x2
- E= Acacia x2



Implantation de 600 m de haie