

GDA Sidi Amor en collaboration avec:



DGF



CRDA



ANPE



BNG



INRGREF



ISP Tabarka



Engage une action citoyenne exemplaire pour le reboisement et la protection d'un couvert végétal

*et de la forêt*

**LA FÊTE DE L'ARBRE 2012 AU SITE NATUREL SIDI AMOR**



## Préambule

Face aux dégradations exceptionnelles subies par la forêt tunisienne durant les deux dernières années\*, le GDA Sidi Amor\*\* s'est engagé à réaliser, en collaboration avec divers partenaires scientifiques, institutionnels et associatifs, un programme de reboisement et d'animation s'articulant autour de la forêt et du couvert végétal d'une façon plus générale.

Le site naturel agro-forestier, au Djebel Sidi Amor Boukhtioua (Gouvernerat d'Ariana) est proposé comme le lieu de ce programme ambitieux et qui sera, nous l'espérons, global, éducatif et exemplaire.

\*Du 1er Janvier 2012 au 10 Octobre 2012, 407 incendies enregistrés par la DGF ont ravagé 2 281.517 hectares de forêt, comparés à 1 010 hectares durant l'année 2011.

\*\*Le GDA Sidi Amor est un groupement de développement à but non lucratif, dont l'objectif est de valoriser le site Sidi Amor à travers des projets de restauration et de développement.

## Programme préliminaire:

### Travaux de préparation : Octobre à Décembre 2012

Travaux de nettoyage et d'élagage. Préparation des plants, des engrais. Conception des aménagements et organisation des chantiers

### Plantations : Novembre 2012 à Janvier 2013

**Suivi et entretien :** Toute l'année 2013 selon un calendrier partagé entre les différents acteurs du programme de reboisement

La fête de l'arbre de cette année se veut globale et intégrée ; elle sera étalée sur toute l'année et son champ d'action sera toute une forêt. Des groupes de la société civile: scolaires, étudiants, riverains etc... participeront à la réalisation de ce programme.

### Actions de formation et de sensibilisation:

#### -Séminaires

-Journée d'information sur le secteur forestier: **9 et 10 Novembre 2012.** (organisé par la Direction Générale des Forêts à la cité des sciences)

-Fête de l'arbre à Sidi Amor: **11 Novembre 2012:** Lancement du concept « une forêt périurbaine exemplaire »

-La rose Sidi Amor: **17 Novembre 2012** Valorisation de la rose. Avec la participation de Mme Eléonore Cruze (Roseraie de Berthy)

- Le jardin botanique à Sidi Amor: **23 Décembre 2012** Conserver et Enrichir la biodiversité du site.

- III Semaine Forestière Méditerranéenne : **du 17 au 21 Mars** Tlemcen, Algérie. Les forêts méditerranéennes au service du développement durable des territoires.

#### -Workshops: formation et démonstration

-Atelier de distillation : **Novembre à décembre 2012**

Cueillette de pistachier lentisque et extraction des huiles fixes et essentielles (Supervision : Abdelhamid Khaldi, Faten Mezni . [INRGREF])

- Atelier de vannerie : **Novembre 2012**

cueillette fabrication en diss et alfa. En collaboration avec GDA Oued El Maden.

-Ateliers Nature : **Novembre à Février**

\*Aménagement des espaces forestiers (Parcours, stabilisation de terrains, abris et protections, signalétiques...)

\*Bouture et multiplication des plantes (Rosiers, câpriens, plantes mellifères...)



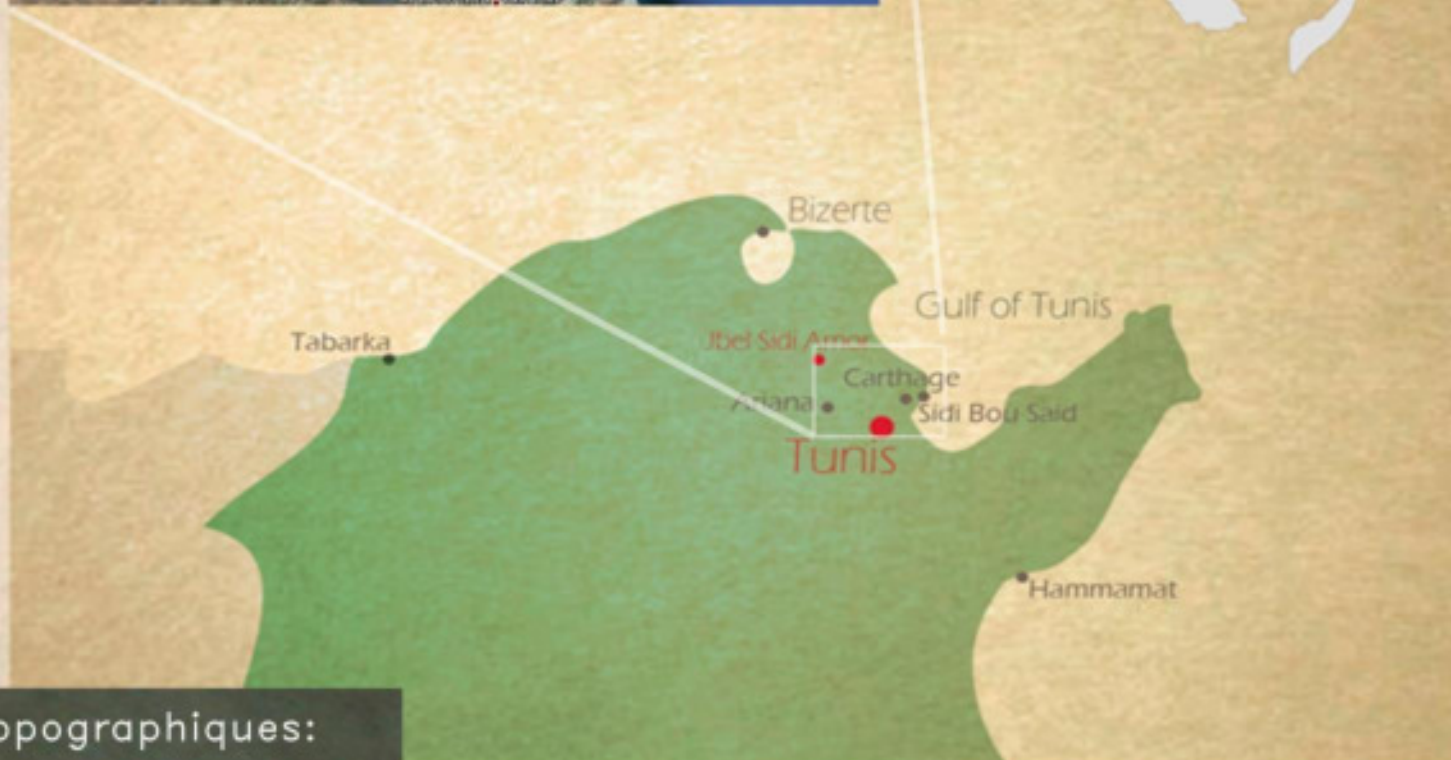
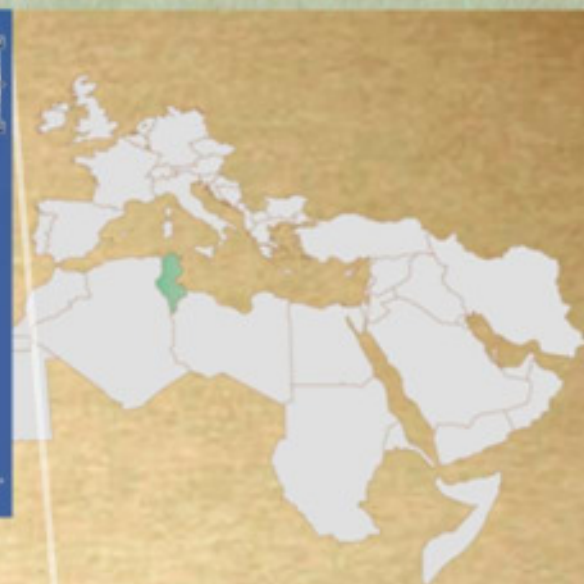
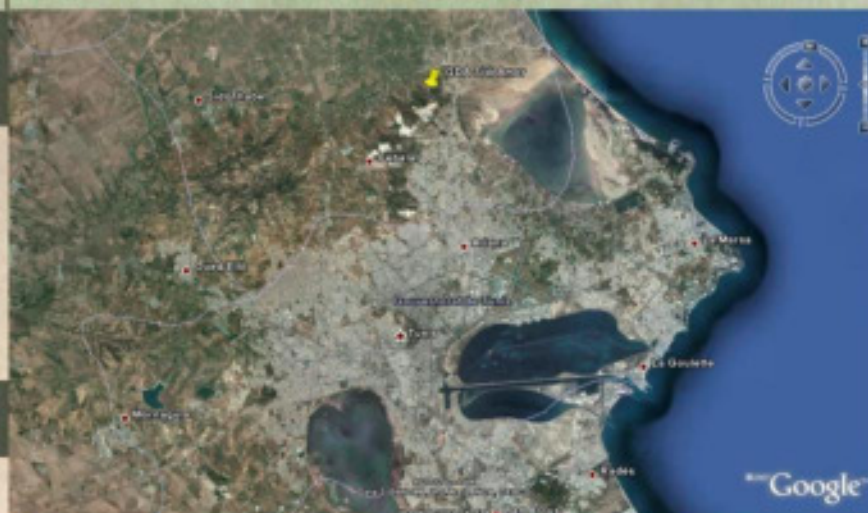
# Site d'intervention

## Situation administrative :

La forêt de Sidi Amor fait partie de l'Arrondissement des forêts de l'Ariana (CRDA de l'Ariana), Subdivision forestière de l'Ariana, Triage de Nahli.

## ACCES

L'accès à cette forêt est relativement aisé. En effet, plusieurs voies partant, soit de la ville de l'Ariana, soit de la route principale Tunis-Bizerte via El Mnhla, permettent d'y accéder.



## Reliefs et caractéristiques topographiques:

Le relief du site est du type collinaire. En effet, il s'agit de l'extrémité Ouest d'une ligne de collines surplombant la dépression de l'Ariana de l'Ouest. L'altitude est entre 60 m et 120 m. Les pentes sont moyennes, rarement fortes

# Aperçu historique



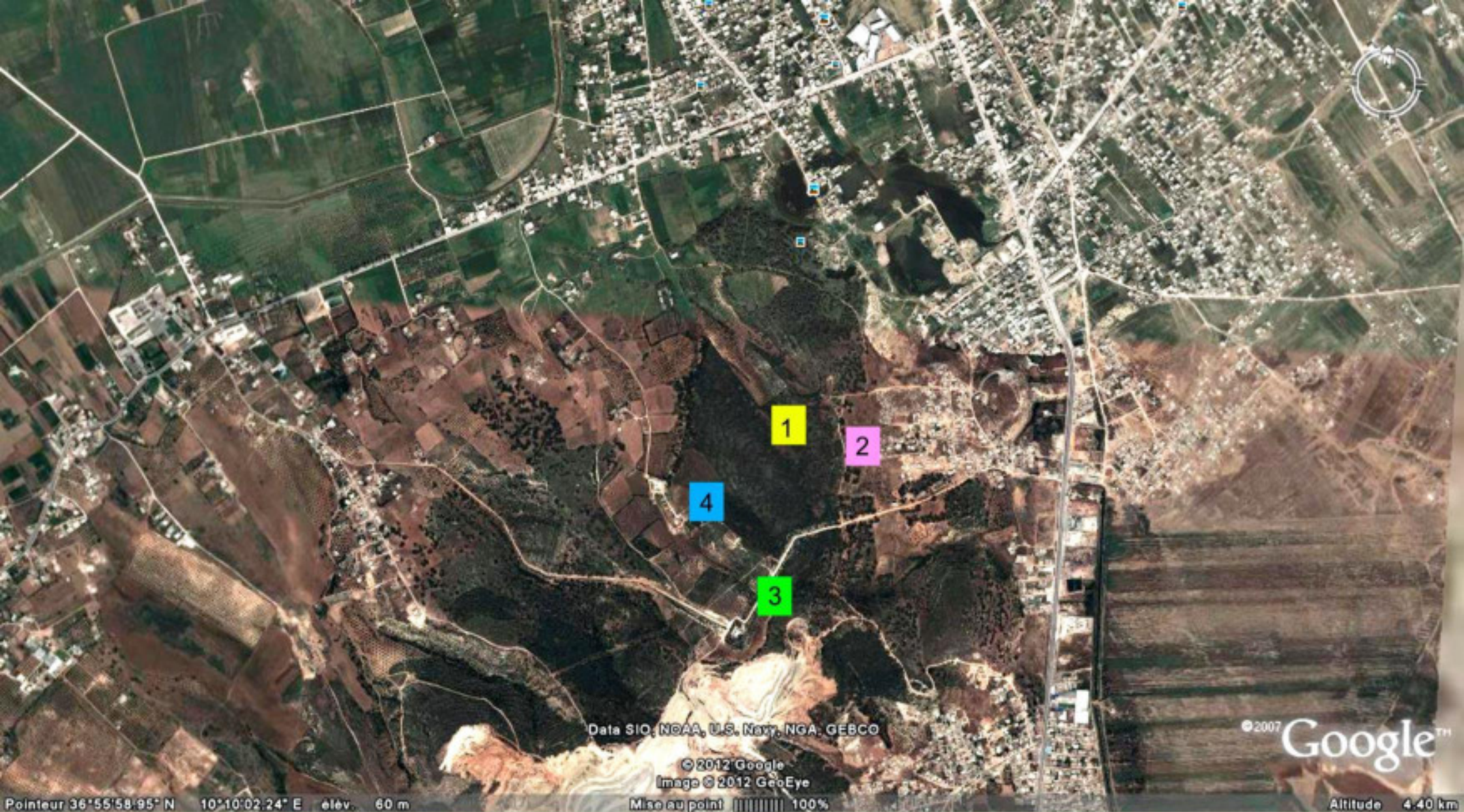
Djebel Sidi Amor

Il s'agit initialement d'une forêt à base de lentisque, d'*Olea europea*, de *Diss*, de *Calycotum villosa*, de câprier, de filaire et de cistes qui, depuis longtemps, était surexploitée par la population riveraine pour diverses utilisations notamment le pâturage et bois d'énergie.

Cette exploitation continue et anarchique qui ne se soucie guère de la régénération du couvert végétal a fini par porter préjudice à ce dernier et le menacer d'éradication. C'est la pression animale qui s'exerçait sur les massifs dont la végétation est riche en espèces pastorales d'importance capitale, qui est essentiellement à l'origine du mal.

Puis, durant ces trois dernières décades, avec l'explosion de la construction, surtout anarchique, et l'extension des carrières, la menace était devenue plus imminente pour ces écosystèmes forestiers déjà fragilisés.

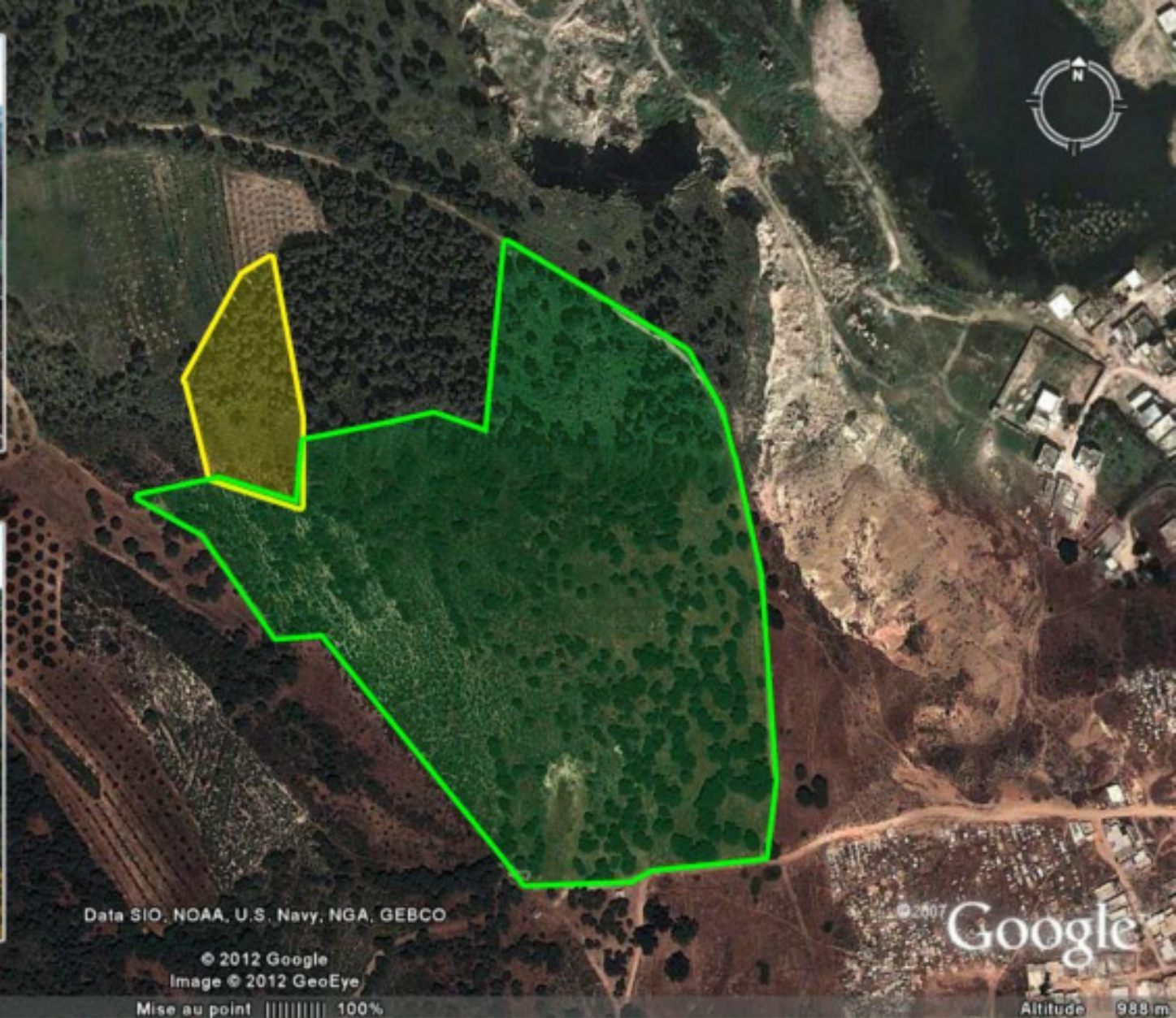
Face à cette situation de dégradation du couvert végétal et de l'amplification du phénomène d'érosion hydrique dégradant les terres agricoles situées en aval, le service des forêts de l'époque a établi, par l'intermédiaire de l'ex-office de mise en valeur de la vallée de la Medjerda (OMVVM) un programme ambitieux de reboisement pour assurer une couverture forestière adéquate à court terme. (essences à croissance rapide telles que l'Eucalyptus, le pin d'Alep, l'Acacia etc....)




1 Forêt incendiée 2 Parcelle à réhabilitation urgente 3 Parcous de lavandes et de câp


4 Forêt de démonstration

Parcelles de reboisement Sidi Amor 2012/2013



# Parcelle 1

 Enrichissement de la Forêt

 Reboisement d'un espace incendié

Reboisement de forêt incendiée



Data SIO, NOAA, U.S. Navy, NGA, GEBCO

© 2012 Google  
Image © 2012 GeoEye

© 2007 Google™

Pointeur 36°55'55.69" N 10°10'20.01" E elev. 65 m

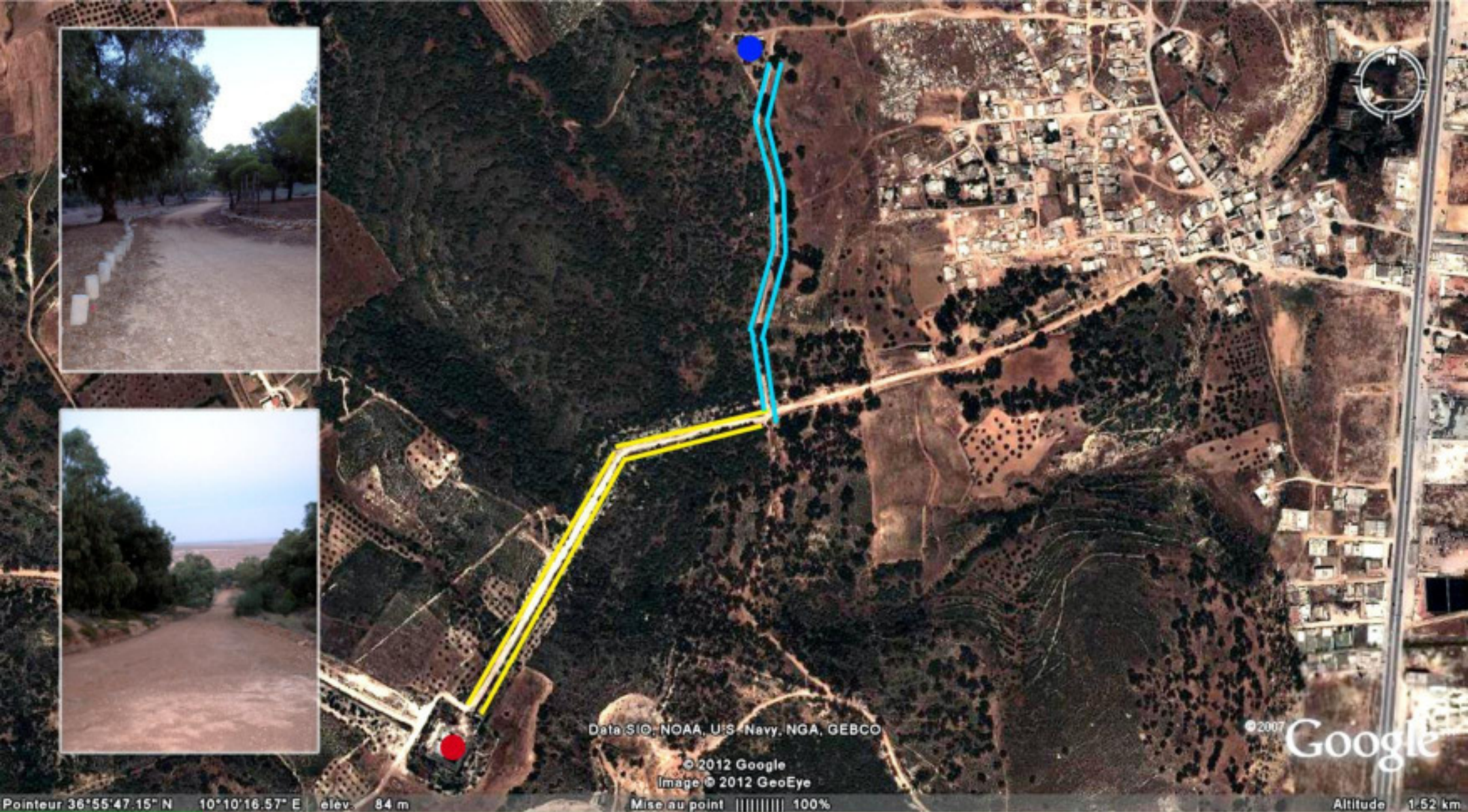
Mise au point ||||| 100%

Altitude 925 m

## Parcelle 2

Parcelle à réhabilitation urgente; Menace d'un urbanisme galopant anarchique.





## Parcelle 3

- Plantation de Câprier, Romarins,
- Plantation de Lavande, Rrosiers sauvages

- Bassin des eaux usés
- Sondage de l'état

Parcours à thèmes (plantes aromatiques et médicinales).



Data SIO, NOAA, U.S. Navy, NGA, GEBCO

© 2012 Google  
Image © 2012 GeoEye

© 2007 Google™

Pointeur 36°55'48.35" N 10°10'00.74" E élév: 76 m

Mise au point ||| ||| ||| 100%

Altitude 488 m

# Parcelle 4

## Forêt de démonstration

- Plantes mellifères & rosiers
- Allée de lavande
- Allée de Ginkgo Biloba
- Bordure en Nesri
- collection de lavande

## FICHES D'ACTION

### Orientation1 : Restaurer un paysage forestier dégradé (CRDA/DGF)

1. travaux préliminaires : élagages, stabilisation, trous de plantations, etc.
2. Organisation des chantiers de reboisement (choix des emplacements et des plans paysagers, tracés, trous...)
3. Préparations des plants et des engrais.

Actions	Acteurs	Délais
Opérations de nettoyage et de collection des déchets.	Associations, écoliers, scout, bénévole... CRDA, ANPE	Une journée par mois = 10 chantiers par an
Elagage et taille	CRDA	Novembre, décembre 2012
Recyclage et valorisation des déchets verts par le compostage	Réseau GDA Sidi Amor*, ANGED, ANPE	Année 2013
Travaux de terrassement et de stabilisation	CRDA, CES	
Assurer les conditions favorables et durables aux plantations : épandages, arrosages et suivi annuel	Réseau GDA Sidi Amor, CRDA Ariana, CES	

### Orientation2 : enrichir et diversifier le patrimoine paysager (BNG/INRGREF)

1. Inventorier le patrimoine du site.
2. Accélérer la conception et la mise en place d'un conservatoire botanique sur le site.
3. Développer le sous bois par des plantes non ligneuses.

Actions de plantations	Quantité	Emplacement
Arbres à usages multiples	1800	Parcelles 1 et 2
Arbres remarquables et de collection (ginkgo biloba par exp)	130	Parcelle 4
Plantes mellifères	500	Parcelles 1,2 et 4
Haies et bocages diversifiés	1700	Parcelles 1 et 2
Plantes aromatiques et médicinales	3500	Parcelles 3 et 4
Roses	2000	Parcelle 4

\*GDA Sidi Amor et ses associés de sympathisants et d'indépendants

### Orientation 3 : Créer une animation forestière pour l'éducation.

1. Développer un support de communications sur le thème l'arbre et la forêt.
2. Introduire des actions pédagogiques et ludiques dans l'espace forestier. (circuit de démonstration, ferme pédagogique, basse-cour pédagogique)
3. Réaliser deux ateliers de valorisation des plantes forestières non ligneuses. (atelier de vannerie et de distillation)

Actions	Acteurs	Délais
Aménagements de parcours à thèmes	Réseau GDA Sidi Amor, CES	2012/2013
Création de volières	Réseau GDA Sidi Amor, BNG	
Création d'enclos pour animaux	Réseau GDA Sidi Amor, BNG	
Construction d'abris et de blocs sanitaires	Réseau GDA Sidi Amor	
Recrutement de guide pour l'éducation	Réseau GDA Sidi Amor, INRGREF, ISP, ANPE	

### Orientation 4: Promouvoir une gestion optimisée des ressources naturelles.

1. Actualiser le cadre juridique (concession site forestier au GDA) et les problématiques du site (pollution, carrières etc.)
2. Sécuriser et organiser la fréquentation de la forêt.
3. Mettre en place un programme de formation et de suivi

Actions	Acteurs	Délais
Réunions avec les partenaires et les représentants et la commission des carrières.	Réseau GDA Sidi Amor, la commission des carrières, CES, DGF.	2012/2013
Réunions et inspections des lieux pour améliorer la gestion du bassin des eaux usées.	Réseau GDA Sidi Amor, ONAS, ANPE	
Réunions et inspections des lieux dans le cadre de la lutte contre les moustiques.	Réseau GDA Sidi Amor, Gouvernorat , ANPE	
Continuer les études et travaux en rapport avec l'accessibilité et la sécurisation des lieux, Recrutement de coordinateur de projet et gardiens.	ISP Tabarka, Ministère de tourisme, associations...	
Actions de sensibilisation environnementale. Ateliers pour les formateurs.	Réseau GDA Sidi Amor, écoles, instituts, associations	