



Dignostic de la chaine de valeur de la Rose de l'Ariana

Faten khamassi Enseignante chercheur INAT
Nadia Azza étudiante en 3^{ème} CI INAT

Sommaire

1. Marché Mondiale de la floriculture

- 1.1 Le Marché de la fleur coupée
- 1.2 Le Marché de la Rose, plante à parfum
- 1.3 Les tendances du marché mondial
- 1.4 Synthèse sur les menaces et les opportunités

2. Structure du secteur au niveau national

- 2.1. Conditions de la production au niveau National
- 2.2. Cartographie de la chaîne de valeur Rose

3. Synthèse de l'analyse

- 3.1 Synthèse des forces et faiblesses au niveau national et de la région de l'Ariana
- 3.2 Synthèse des marchés de la rose sur la base des tendances de consommation

4. Plan d'action

- 4.1 .Vision stratégique
- 4.2. Initiatives de développement de la chaîne de valeur rose
- 4.3. Cadre logique de développement (Produits, résultats et effets,..)

La méthodologie de l'étude

Ph. I

Analyse documentaire

Etude benchmark

Enquête de terrain /acteurs de la CV Rose

Ph. II

Cartographie de la CV

Analyse SWOT

1^{er} Atelier National
7 mai

2^{ème} Atelier
National
14 mai

+

Ph. III

Formulation d'un plan d'action

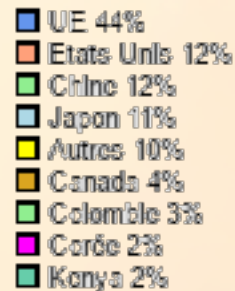
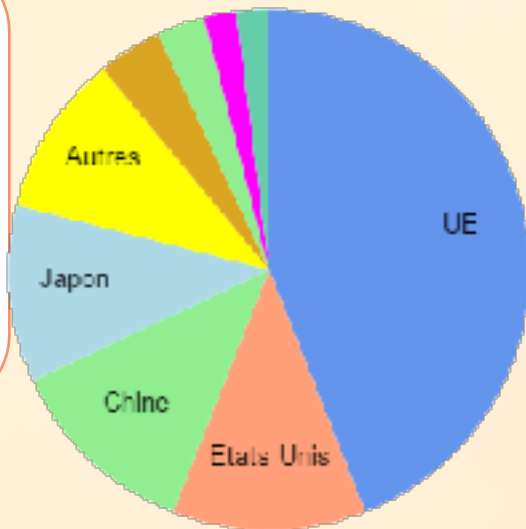
1.1. Le marché des fleurs coupées





Production mondiale de fleurs et de plantes en pot par pays (part en valeur)

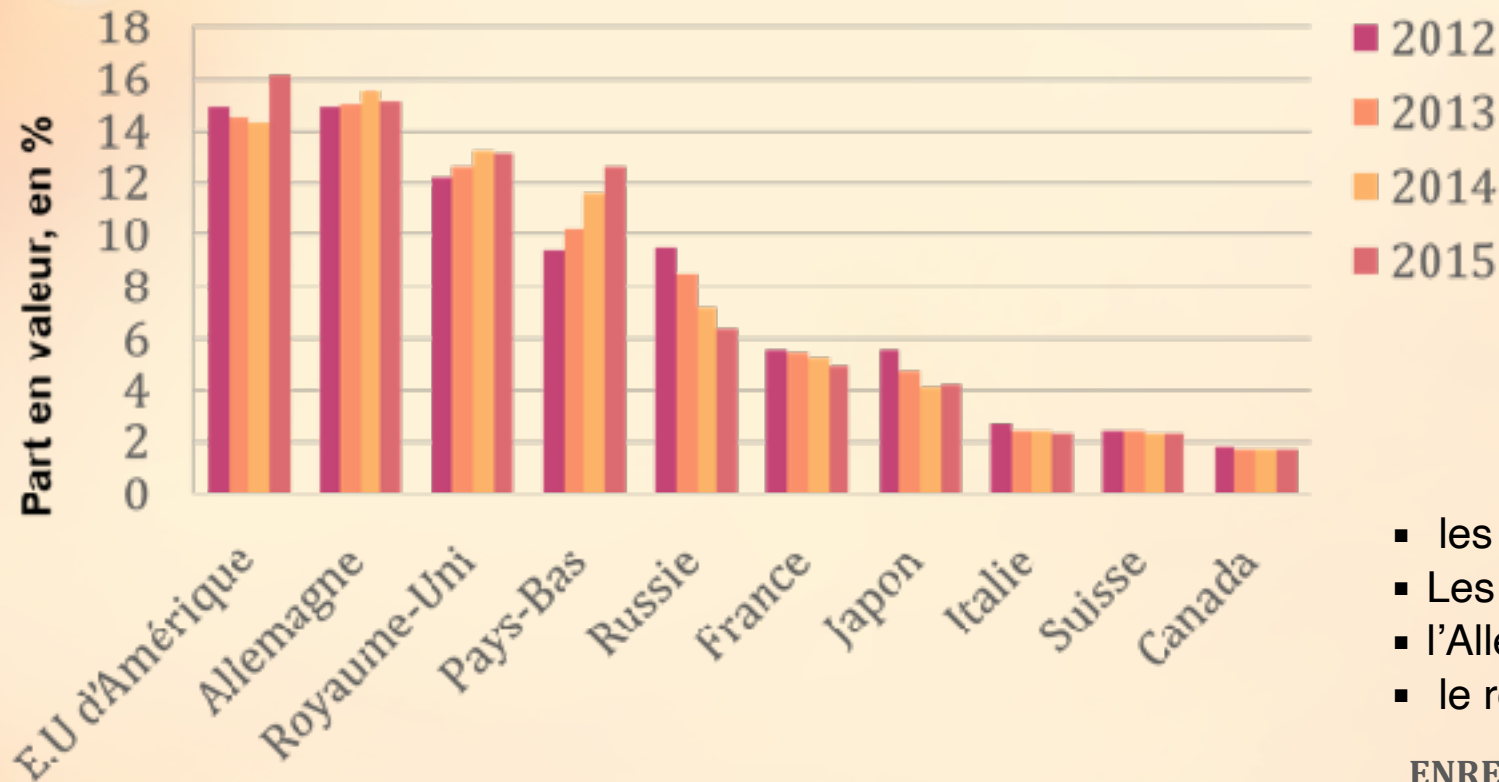
L'UE est le plus grand producteur avec une part de **44%**



Production mondiale:
24,4 milliards d'euros



Les principaux pays importateurs des fleurs dans le monde



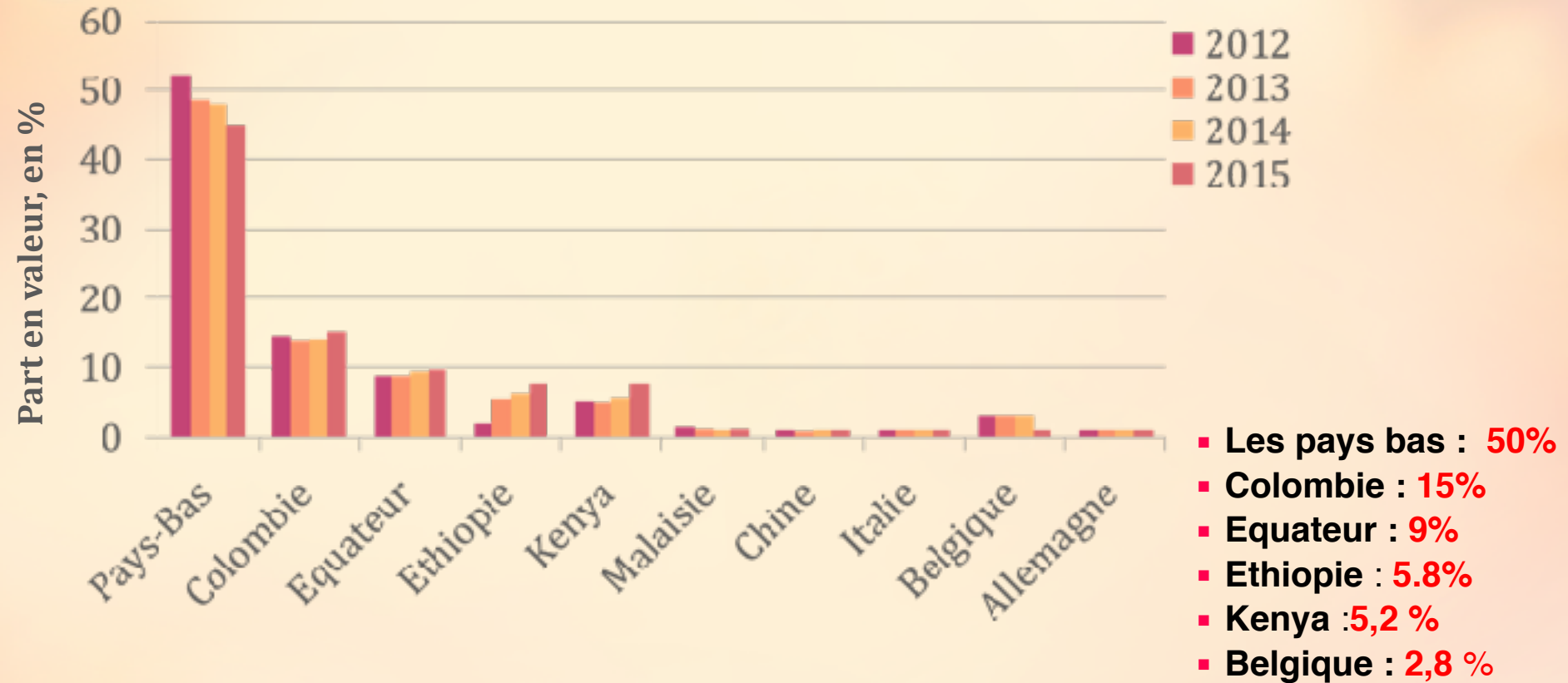
- les pays bas : **3.2%**
- Les Etats unis : **1.3%**
- l'Allemagne : 0.2%
- le royaume Uni : 1%

ENREGISTRENT UNE
AUGMENTATION EN
VALEUR DANS LES
IMPORTATIONS





Les principaux pays exportateurs des fleurs dans le monde



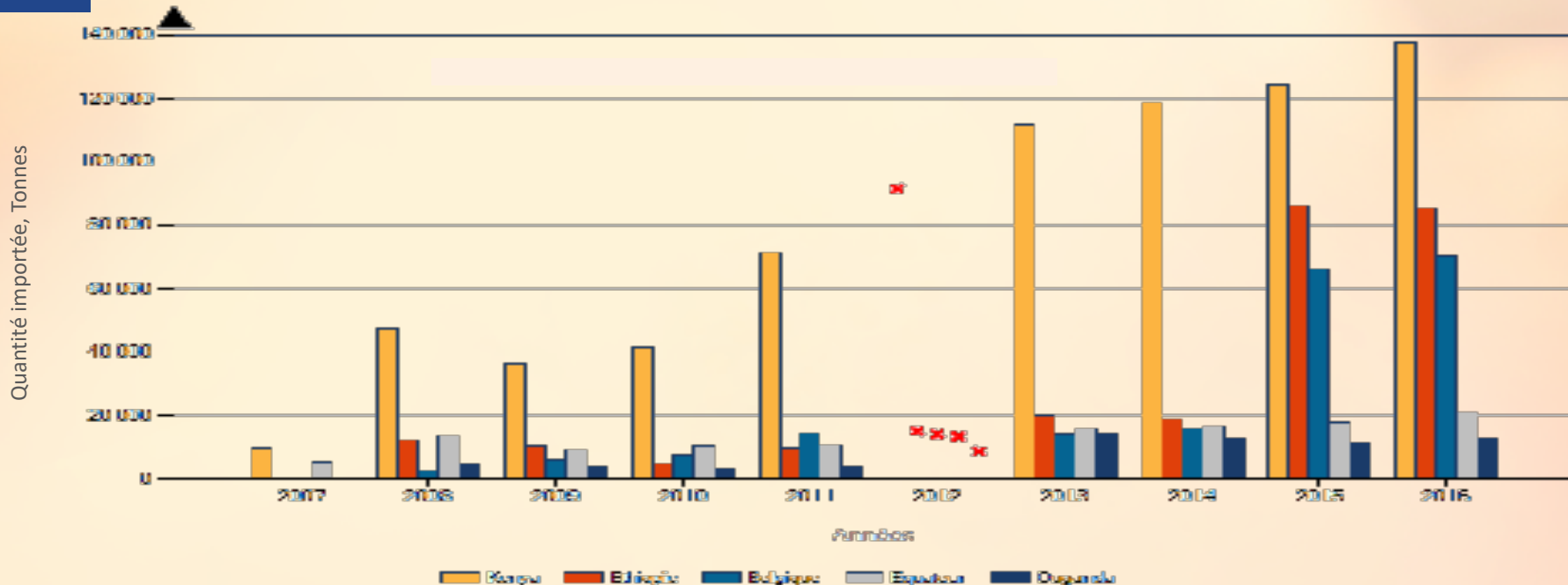


Comparaison des valeurs des échanges au niveau mondiale des fleurs et de l'huile d'olive en 2016

	Fleurs	Huile d'olive
Valeur des échanges mondiales en euro	7 131 248	6 791 937



Les principaux pays fournisseurs de fleurs aux pays bas



De 2013 à 2016

- **Kenya** : tx d'évolution de **138%**
- **Ethiopie** : tx d'évolution de **84%**
- **Belgique** : tx d'évolution de **69%**

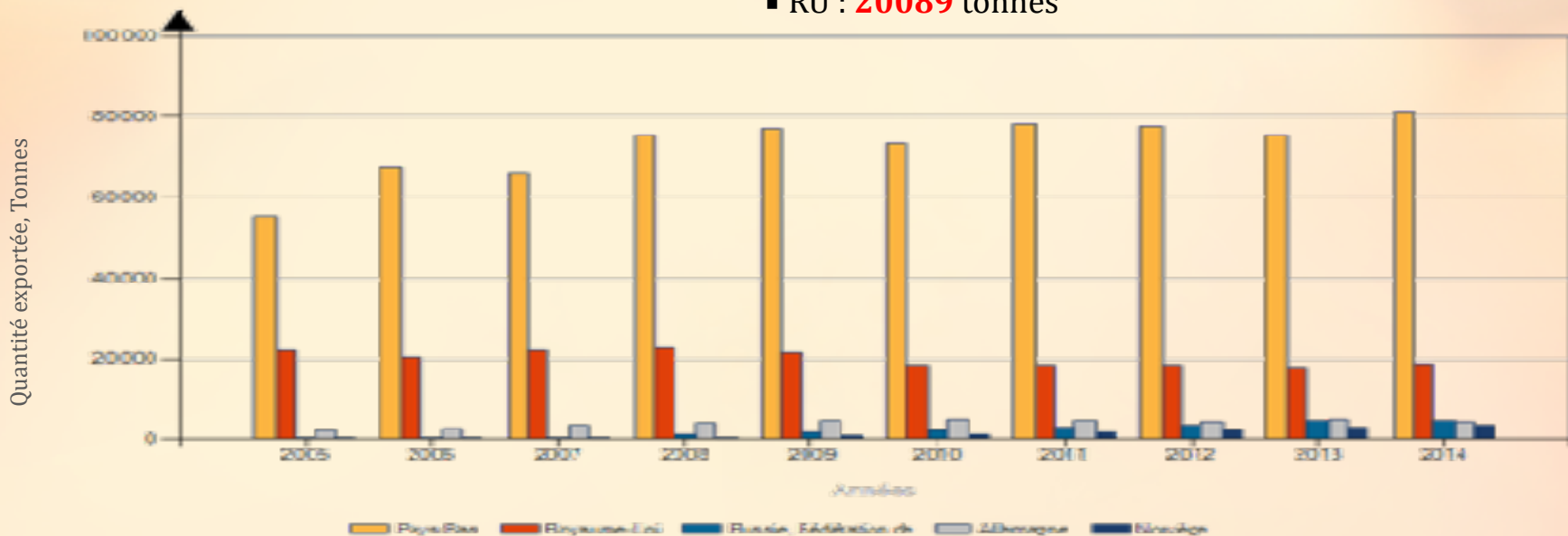
Evolution de la valeur et des quantités de fleurs importées par les Pays Bas en milliers Euro

	2012		2016	
Quantité importée (Tonnes)	151 908		369 584	+59%
Valeur importée (milliers Euro)	635 300		924 465	+31%



Les principaux clients du Kenya

- Pays Bas : **72 835** tonnes
- RU : **20089** tonnes



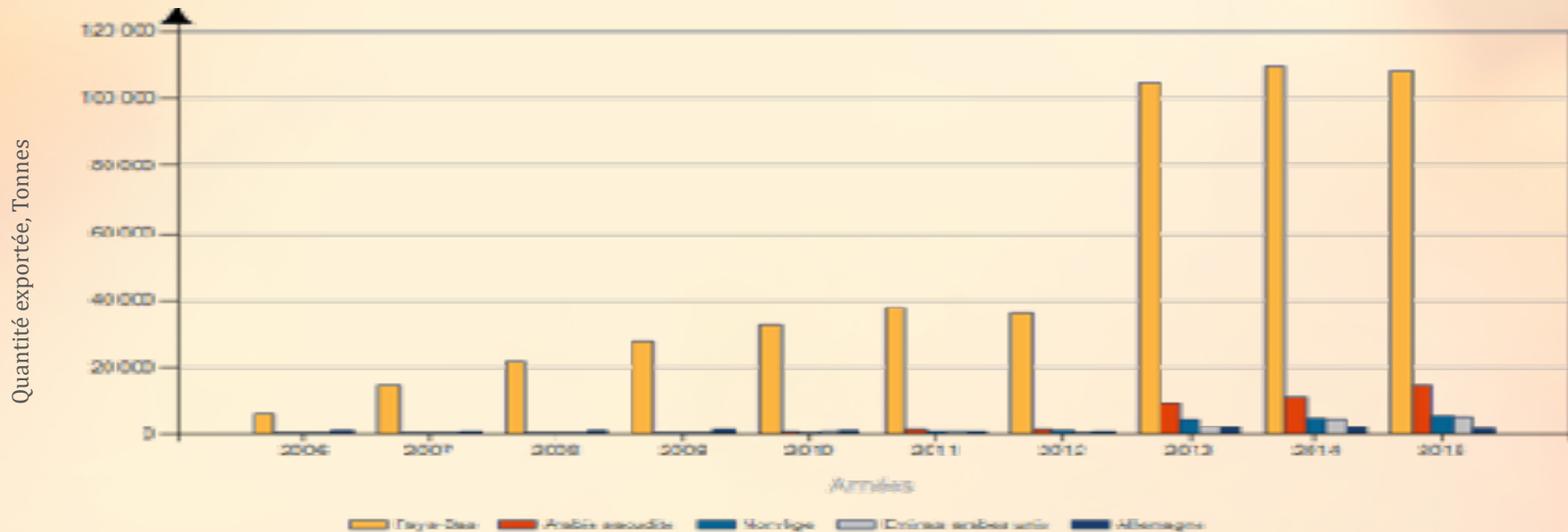
Année	2010	2014
Quantité exportée (Tonnes)	108 580	132 079
Valeur exportée (milliers EUR)	298 398	416 366

+18%

+28%



Les principaux clients de l'Ethiopie



- Pays Bas : **49 948** Tonnes
- Arabie Saoudite : 3994 Tonnes
- Norvège : 1747 Tonnes
- Emirats : 1570 Tonnes
- Allemagne : 1324 Tonnes

Année	2011	2015	
Quantité exportée (Tonnes)	43 699	146 900	+70%
Valeur exportée (milliers EUR)	121 296	596 789	+80%

1.2. Le marché de la Rose: Plante à parfum au niveau mondial

• *Rosa damascena* est la rose la plus utilisée en parfumerie. Elle est à l'origine de 90 % des essences et absolues produites, le reste venant des extraits de *Rosa centifolia*.

• La rose fleurit de fin mai à fin juin, une seule fois par an. Elle est ramassée à la main et distillée ou séchées.

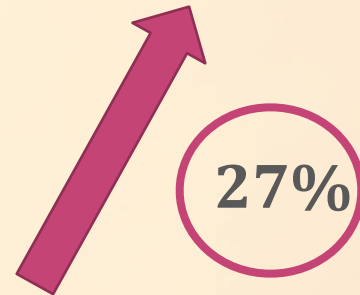
• La Bulgarie est le berceau historique de l'essence de rose, la production de fleurs est de 10000 tonnes par an.

• La Turquie reste le premier producteur de roses de parfumerie avec une récolte de l'ordre de 8000 tonnes de fleurs par an.



Evolution de la valeur du marché de parfumerie et des huiles essentielles dans le monde durant les 4 dernières années

	2012	2016
Valeur de l'échange mondiale en EUR	81 977 381	104 295 763



Les principaux exportateurs mondiaux des huiles essentielles en 2007-2011

Inde : 15%

Etats Unis : 13%

France : 8%

La Tunisie: 0,3%

classée 32ème

une baisse de ses exportations en **valeur** pour la **Turquie** et la **Tunisie**

et une baisse en **volume** pour :

- Le Maroc
- La France
- Le Brésil
- Le Royaume Unie
- L'Indonésie

Rang mondial	Exportateurs	Valeur exportée en 2011 (milliers USD)	Parts de marché en %	Taux de croissance annuelle en valeur entre 2007-2011 (%)	Taux de croissance annuelle en quantité entre 2007-2011 (%)
1	Inde	527	15%	13	3
2	Etats Unis d'Amérique	473	13%	3	1
3	France	296	8%	3	-4
4	Brésil	263	7%	13	-5
5	Chine	227	6%	20	-1
6	Royaume-Uni	213	6%	13	3
7	Argentine	178	5%	10	7
8	Allemagne	168	5%	13	8
9	Indonésie	161	4%	8	-2
10	Singapour	122	3%	10	
11	Italie	111	3%	10	3
12	Espagne	91	3%	9	10
13	Mexique	79	2%	6	1
19	Egypte	36	1,0%	26	
24	Maroc	24	0,7%	5	-5
25	Turquie	22	0,6%	-1	17
32	Tunisie	11	0,3%	1	5

(Source: Etude de l'amélioration de la Qualité et du positionnement des Plantes Aromatiques et Médicinales , APIA, 2013)

La production d'essence de rose est absorbée par les grandes marques tel que CHANEL et CHRISTIAN DIOR, Guerlain ...

Grasse:

8 ha / 3 tonnes d'essence de rose.

Maroc:

110 ha / 10 tonnes en moyenne d'essence de rose

3eme producteur mondial après la Bulgarie et la Turquie

**Un marché de très forte concentration des clients
(laboratoires cosmétiques, grandes parfumeries)
très exigeant en qualité et notoriété**

1.3. Les tendances du marché mondial

Brassée de pivoines



Livraison à partir de mardi par colis fleur [En savoir plus](#)

1 LIEU DE LIVRAISON

France métropole ilaire hors Corse

2 TAILLE DU BOUQUET GUIDE DES TAILLES

SMALL : 34€90 (20 pivoines)

MEDIUM : 39€90 (25 pivoines)

LARGE : 44€90 (30 pivoines)

3 PERSONNALISEZ VOTRE CADEAU



Commander



Rouge Velours

- 30 roses : 26,50 €
- 40 roses : 29,50 €
- 50 roses : 34,50 € (photo présentée)
- 60 roses : 39,50 €

Frais de livraison : 10,00 €

Faites encore plus plaisir en ajoutant un cadeau :



5,00 €



8,95 €



19,00 €



9,00 €



14,00 €



COMMANDER

Une histoire,..

Émotion

Plaisir

Rêve !!



Rose rose pâle

Fragile comme une perle de rosée, elle symbolise la prime jeunesse.



Rose pâle

La rose pâle est une invitation à la tendresse, au romantisme et au bonheur.

C

Style Classique

Ce bouquet classique, composé dans la plus pure tradition florale, est l'assurance d'émerveiller votre destinataire en toute occasion.



Rose vif

Le rose vif représente l'insouciance de la jeunesse.

"Chaque bouquet est unique"

Réalisé par un artisan-fleuriste qui y met chaque fois un peu de lui, chez Interflora un bouquet n'est jamais un produit standardisé.



*Fleurs fraîches
garanties*

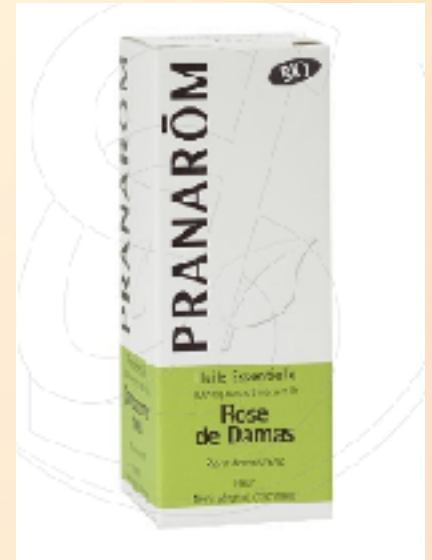
1- Parfumerie et cosmétique :



Eau de toilette **100 ml**
Prix : **23.8 Euro**



Déodorant à la Rose **100 ml**
Prix : **10.75 Euro**



Huile essentielle Bio Rose de Damas, **5ml**
Prix: **66.39 Euro**

2. Cosmétique et médicinale :



Huile visage à base de Rose ,
100ml
Prix : **12.9** Euro



Eau micellaire lactée à base de
Rose, **200ml**
Prix : **20** Euro



Complément alimentaire anti-âge
Gélules à la Rose de Damas
Prix : **108** Euros



Biscuits à base de rose



Salade de roses



Une touche d'exotisme, un goût sublime pour vos préparations culinaires

Composition : boutons de rose de Damas séchés (Rosa Damascena)

Origine : Montagnes de Zagros en Iran

Poids net de l'article : 75g

Conservation : 12 mois à l'abri de la chaleur, de la lumière et de l'humidité



Confiture de rose

1.4. Synthèse des Menaces et Opportunités :

Fleurs coupées	
Opportunités	Menaces
<p>Un marché a très forte croissance depuis 10 ans</p> <p>Petite précocité par rapport / concurrents</p> <p>Les Pays Bas (50% marché) est à 2h30 de vol de Tunis</p>	<p>Forte concurrence de l’Ethiopie, Kenya et la Belgique.</p>
Fleurs à parfum	
Opportunités	Menaces
<p>Un taux d’accroissement en valeur en augmentation continue + 27%</p> <p>Le développement du tourisme médical est une opportunité pour le secteur</p> <p>possibilités des produits de qualité de niche.</p>	<p>Irrégularité des prix de la rose fraîche</p> <p>Risque de concurrence des produits de synthèse.</p> <p>Forte concentration du marché – risque de verrouillage Amont/Aval</p>

Sommaire

1. Marché Mondiale de la floriculture

- 1.1 Le Marché de la fleur coupée
- 1.2 Le Marché de la Rose, plante à parfum
- 1.3 Les tendances du marché mondial
- 1.4 Synthèse sur les menaces et les opportunités

2. Structure du secteur au niveau national

- 2.1. Conditions de la production au niveau National
- 2.2. Cartographie de la chaine de valeur Rose

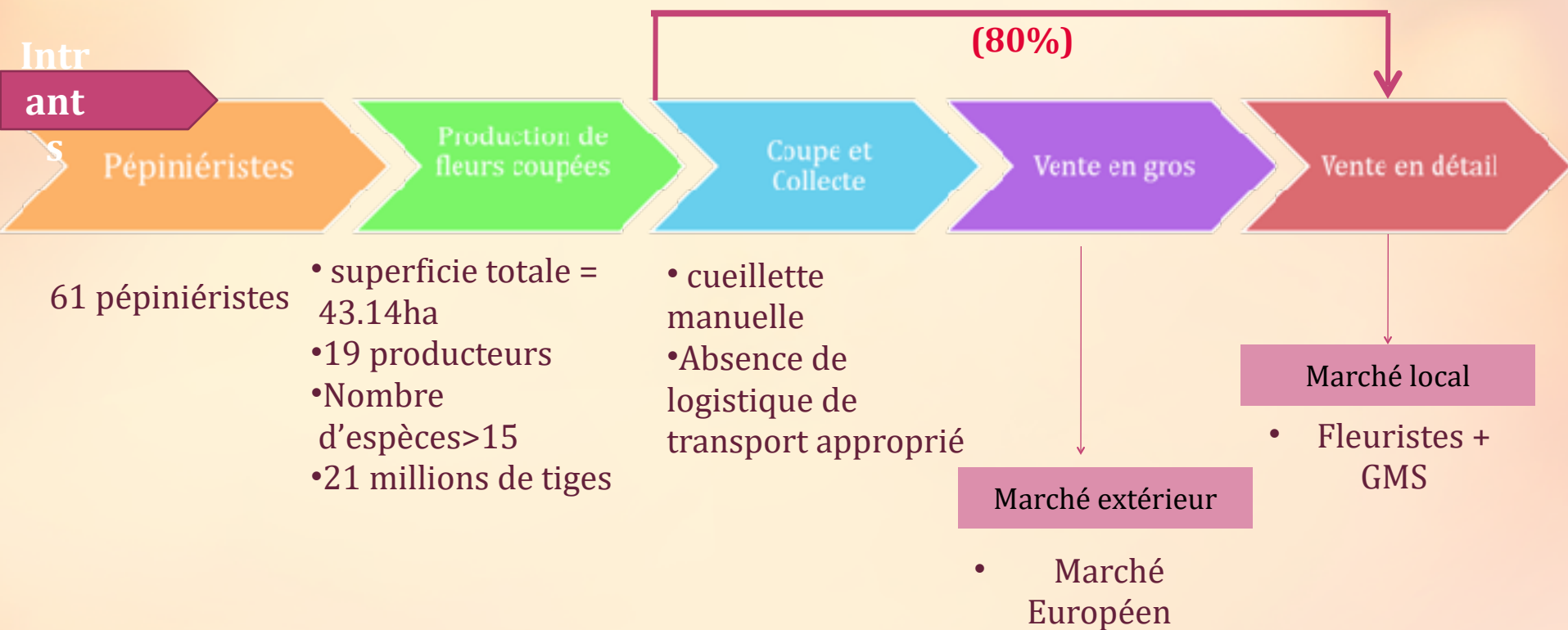
3. Synthèse de l'analyse

- 3.1 Synthèse des forces et faiblesses au niveau national et de la région de l'Ariana
- 3.2 Synthèse des marchés de la rose sur la base des tendances de consommation

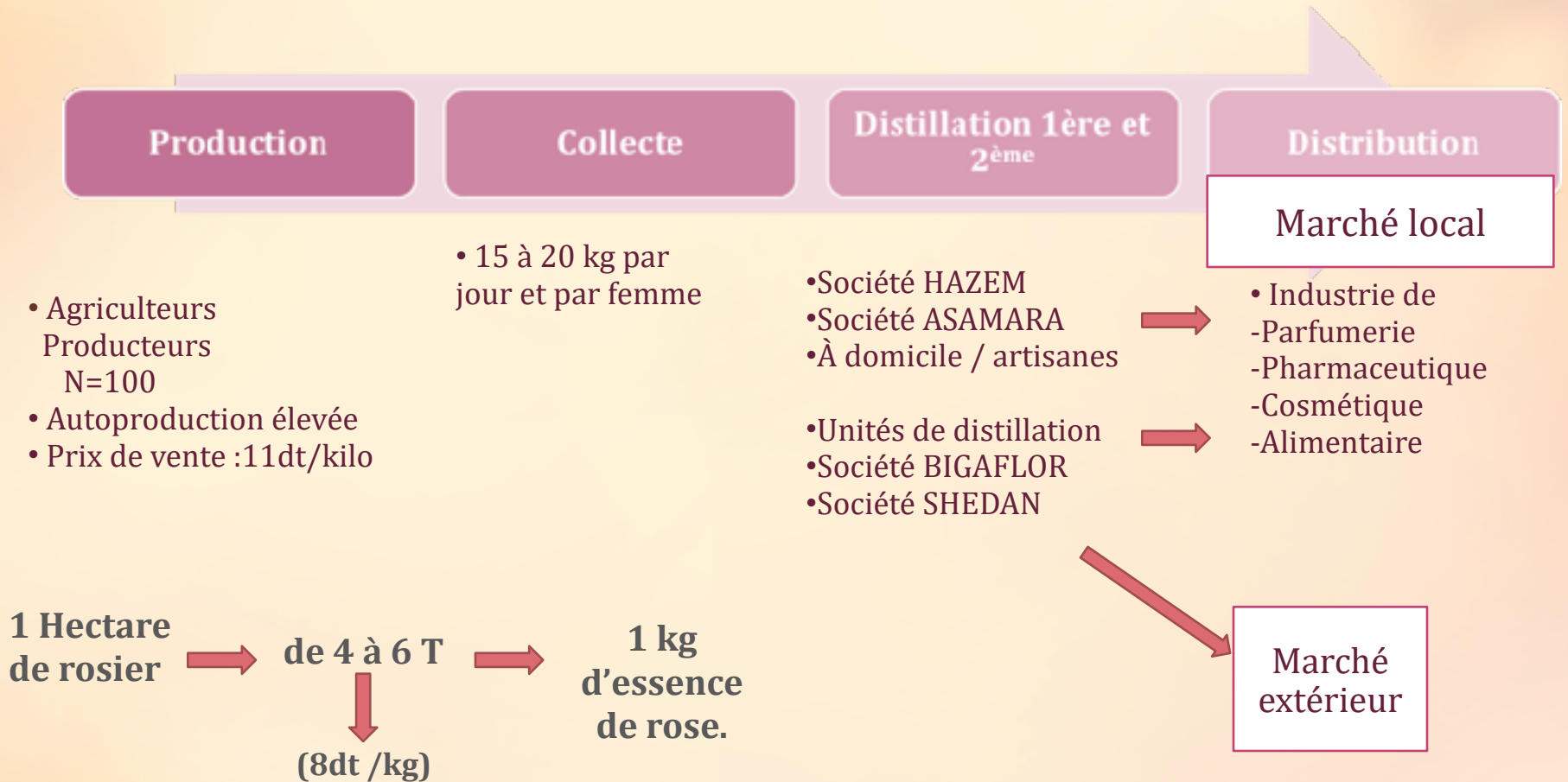
4. Plan d'action

- 4.1 .Vision stratégique
- 4.2. Initiatives de développement de la chaine de valeur rose
- 4.3. Cadre logique de développement (Produits, résultats et effets,..)

Chaine de valeur de la fleur coupée

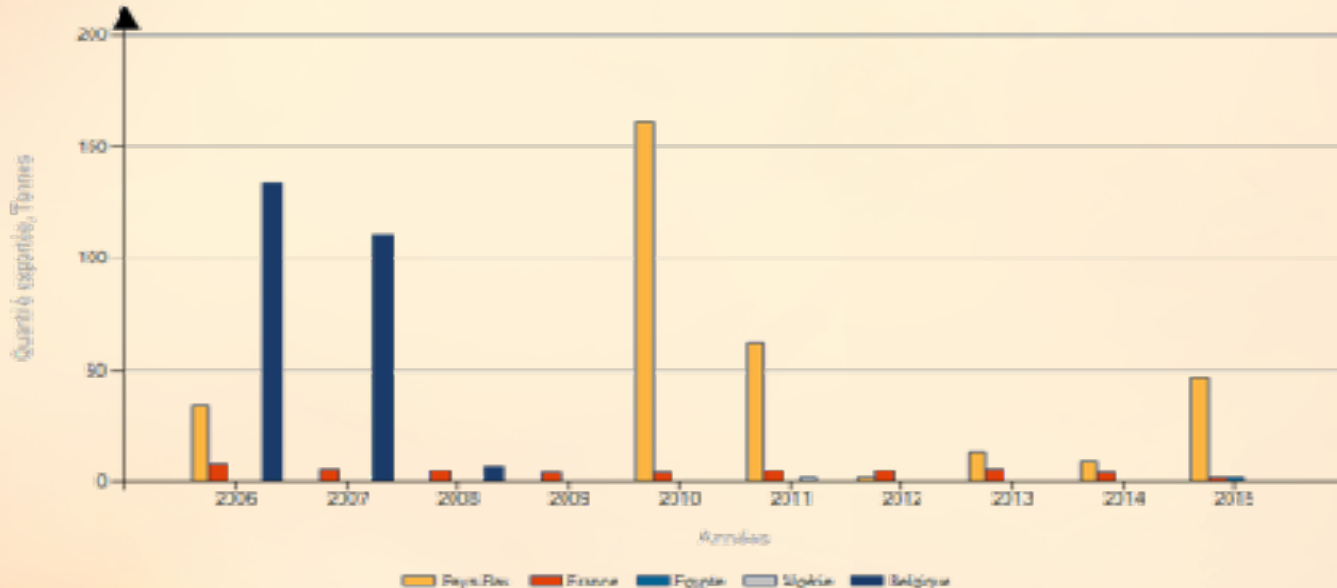


Chaine de valeur de la plante à parfum



- En 2013, d'après une étude faite par l'APIA, la culture des fleurs coupées occupe une superficie de l'ordre de 43.14 ha (**64,85 ha en 1994**) qui sont divisés en serres et/ou ombrières (28.74 ha) et en plein air (14.4 ha) .
- Le nombre de producteurs et d'acteurs demeure très restreint

Les principaux clients de la Tunisie



Les principaux pays clients de la Tunisie

- Pays Bas : **161 tonnes** en 2010 à **46 tonnes** en 2015
- France : 4.9 tonnes

De 2000 à 2009, au niveau de l'APIA il y a eu mise en place d'un dispositif d'incitation à l'investissement dans le secteur des fleurs coupés (19 projets)



Fragments de chaine de valeurs ont été développé uniquement !

Les quantités exportées en **2003** se chiffrent à **5, 658 millions** de tiges



**27% de la
production
nationale**

Les principales espèces exportées sont la rose avec **3,58 millions de tiges**,

L'exportation est effectuée en général par 2 à 3 producteurs.



**Quantité produite faible /
Demande**

Le premier marché d'exportation reste l'Europe et plus particulièrement le marché français et le marché hollandais avec un quota de 1000 tonne.



**Méconnaissance
du Marché**

Les ventes à l'exportation sont effectuées par l'intermédiaire des commissionnaires.

- Les rendements se situent en moyenne entre 4 et 5 tonnes de roses fraîches par hectare pour les rosiers cultivés en plein champs.
- Si on considère un prix de vente moyen de 6DT/kg, la valeur ajoutée dégagée par un hectare de rosier peut atteindre 16 000 DT soit l'équivalent de la valeur ajoutée dégagée par 4ha de tomate.
- Avec une consommation en eau environ $\frac{1}{4}$ de la tomate et une eau traitée !!!

Conditions de productions dans le gouvernorat de l'ARIANA



Carte de localisation du gouvernorat de l'Ariana



Le gouvernorat de l'Ariana a une position géographique privilégiée, il est situé entre la méditerranée, le gouvernorat de Tunis, le gouvernorat de la Manouba et le gouvernorat de Bizerte. Il se distingue par son caractère agricole, industriel et des services. Il est doté d'une infrastructure moderne et un environnement naturel avantageux, grâce notamment à jbel Nahli, Sebkhata Ariana et les terres fertiles du bassin versant de la Medjerda. L'Ariana se situe au milieu d'une vaste plaine bordée par les plages de Raoued et de Gammarth, par la ville de Carthage et par la colline de Sidi Bou Saïd.

Chiffres clés

- Population : 576.088 habitants (2014)
- Densité: 1500 h/km²
- Superficie: 356 km²
- Taux d'urbanisation: 90,8 %
- Taux de croissance démographique: 3,81%
- Population active: 235 700 habitants
- Climat:

Température moyenne: 18,7° C

Pluviométrie annuelle: 450 mm/an

➤ Les ressources naturelles :

- Les parties basses du gouvernorat sont occupées par des sols Alluviaux souvent argilo-limoneuses, lourds et très fertiles.
- Le potentiel en sol utilisé par l'agriculture s'étend sur 31 670 Ha soit **70%** de la superficie totale du gouvernorat.
- Les ressources en eau disponible sont évaluées à **59,8 Mm³** dont 44,5% sont des apports superficiels, 23,4% sont des ressources souterraines et **32,1% sont des eaux traitées.**
- La mobilisation d'une partie de ces ressources est faite par l'installation de **12 lacs collinaires** avec une capacité de rétention totale de **690 000m³**.

➤ Occupation du sol :

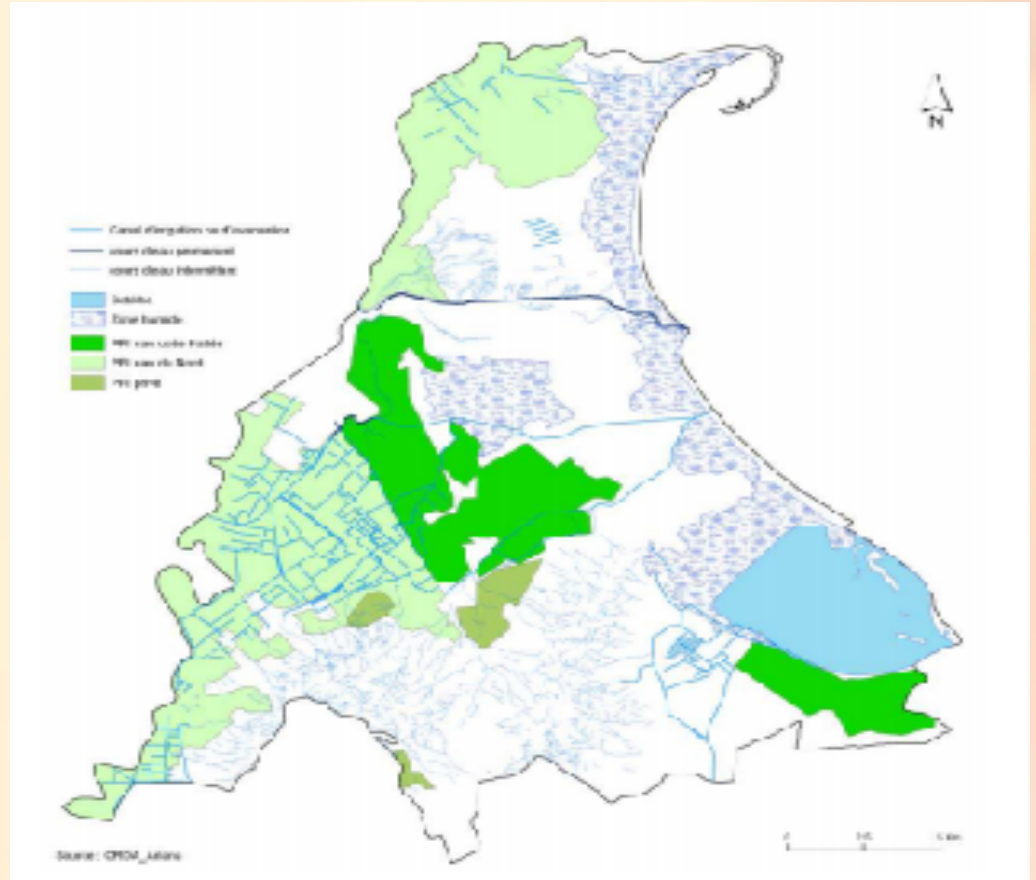
- Les superficies labourables représentent 73,8% dont **56%** sont **des terres irriguées**.
- Les cultures se répartissent comme suit :
 - Céréaliculture occupe 8 600 Ha soit 36,8% de la surface totale
 - Les fourrages occupent 6 700 Ha soit 28,7% de la surface totale
 - L'arboricole occupent 4 800 Ha soit 20,5% de la surface totale
 - Les Maraichages occupent 2 000 Ha soit 8,6% de la surface totale

➤ Production des fleurs :

- L'Ariana est bien réputé par sa production des roses.
- Le parc Bir Belhassen, abrite le Jardin de la Rose couvrant **3000 m²** et renfermant **16 000** rosiers et boutures dont 90% appartiennent à la variété dite « rose de l'Ariana ».
- Cette variété est introduite en 1637 par les Andalous. Le jardin se prolonge par la Galerie de la Rose qui développe les aspects historiques, naturels et culturels de cette fleur.

➤ Les périmètres irrigués :

- 11 560 ha sont des périmètres irrigués publics
- 7 951 sont irriguées à partir des eaux du nord, **3609 Ha à partir des eaux traitées.**

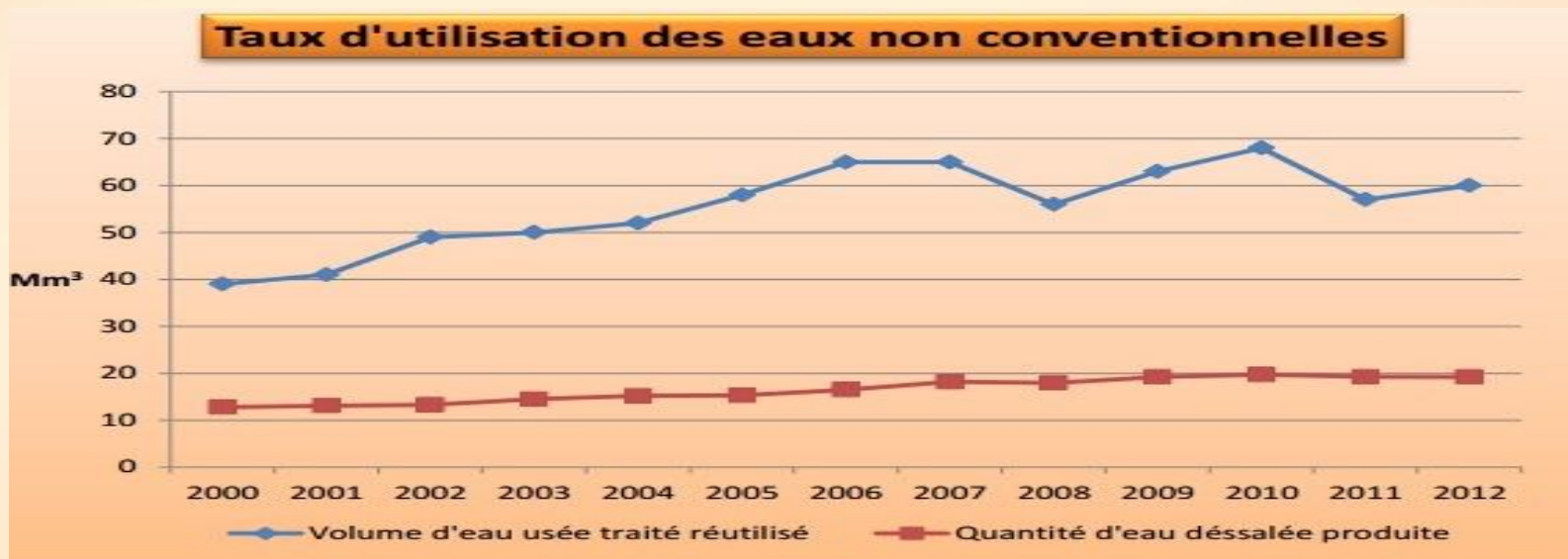


Carte : les périmètres irrigués

Source : CRDA Ariana

Le taux d'utilisation des eaux non conventionnelles demeure très faible en Tunisie, il est de l'ordre de 3%. En effet le volume d'eau non conventionnelle utilisé est de l'ordre de 60 Mm³ en 2012 contre un volume total d'eau utilisé de l'ordre de 2500 Mm³.

L'utilisation, de plus en plus accrue, des eaux non conventionnelles, apparaît aujourd'hui en Tunisie comme une alternative incontournable vu le stress hydrique que connaît le pays.



Les conditions de facteurs disponibles dans la région

➤ **Un réseau routier** développé et dense reliant le gouvernorat avec les gouvernorats limitrophes (184 km de routes classées)

➤ **L'aéroport international de Tunis Carthage est à 05 mn de la ville de l'Ariana.**

➤ **Le port de la Goulette à 15 mn de la ville de l'Ariana.**

➤ **Transport**

• Routier ° Routes nationales: 32,4Km ° Routes régionales: 33,452 Km ° Routes locales: 105,841 Km °
Autoroutes: 13,160 Km

• Ferroviaire:

– une ligne de métro léger (n°2) entre l'Ariana et Tunis.

➤ **Electrification :**

– Taux d'électrification Urbain:100% Rural: 98.9%

➤ **Eau potable:**

– Taux de branchement : urbain: **100** % Rural:**99.5**%

➤ **Assainissement:**

– **Taux de branchement urbain: 91,8** %

– **3 stations d'épuration**

➤ **Zones industrielles**

8 zones industrielles couvrant 200 ha

– **6 Zones industrielles aménagées** ° Ariana Aéroport ° Sidi Thabet ° Kalaat Landalous ° Choutrana - N'khilet ° M'nihla ° El Bokri

– **2 Zones industrielles en cours d'aménagement** ° Raoued et Kalaât el Andalous ° Zone industrielle programmée ° Jaafar-Raoued

➤ **Formation professionnelle**

- Nombre de centres: 42
- Capacité: 5 390 - Spécialités: 106

➤ **Formation Universitaire – 11 établissements supérieurs** pour 12 mille étudiants dans des disciplines scientifiques, économiques, technologiques...etc

➤ **Pôle biotechnologique Sidi Tahbet** : Superficie totale **114 Ha**

- 73 Ha espace de production
- 41Ha espace de recherche, de développement et d'enseignement supérieur
- et en plus 30Ha Zone industrielle programmée
- Pépinière d'entreprises,..

À proximité du:

➤ **Centre de Biotechnologie de Borj Cédria**

Sommaire

1. Marché Mondiale de la floriculture

- 1.1 Le Marché de la fleur coupée
- 1.2 Le Marché de la Rose, plante à parfum
- 1.3 Les tendances du marché mondial
- 1.4 Synthèse sur les menaces et les opportunités

2. Structure du secteur au niveau national

- 2.1. Conditions de la production au niveau National
- 2.2. Cartographie de la chaine de valeur Rose

3. Synthèse de l'analyse

- 3.1 Synthèse des forces et faiblesses au niveau national et de la région de l'Ariana
- 3.2 Synthèse des marchés de la rose sur la base des tendances de consommation

4. Plan d'action

- 4.1 .Vision stratégique
- 4.2. Initiatives de développement de la chaine de valeur rose
- 4.3. Cadre logique de développement (Produits, résultats et effets,..)

Forces

3000 ha terres irrigables avec l'eau traitée à Borj
Touil

Petite précocité

Producteur de roses / savoir faire
GDA Sidi Amor

Développement de pépinières

Faiblesses

Absence d'appui spécifique au niveau de la filière

Seulement **300 ha en irrigué** avec l'eau traitée sont
actuellement utilisé par les agriculteurs, **pour**
diverses raisons techniques

Logistique transport / conditionnement et export
n'est pas encore mise en place

Analyse SWOT

Opportunités

Un taux d'accroissement en valeur en
augmentation continue **+ 27%**

Le développement du tourisme médical

Proposition des produits de niche de qualité

Forte rentabilité à l'ha

Menaces

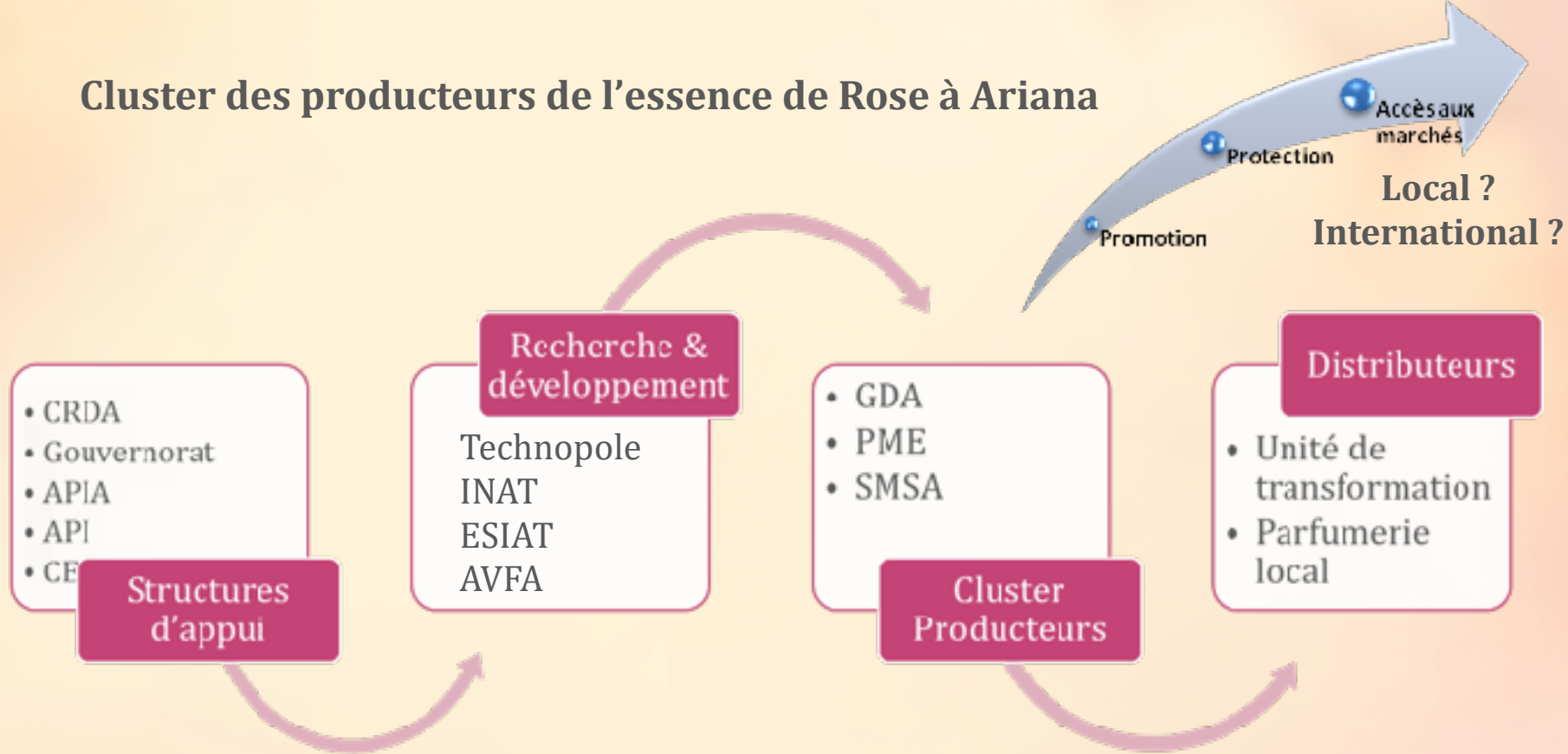
Concurrence mondiale de plus en plus rude

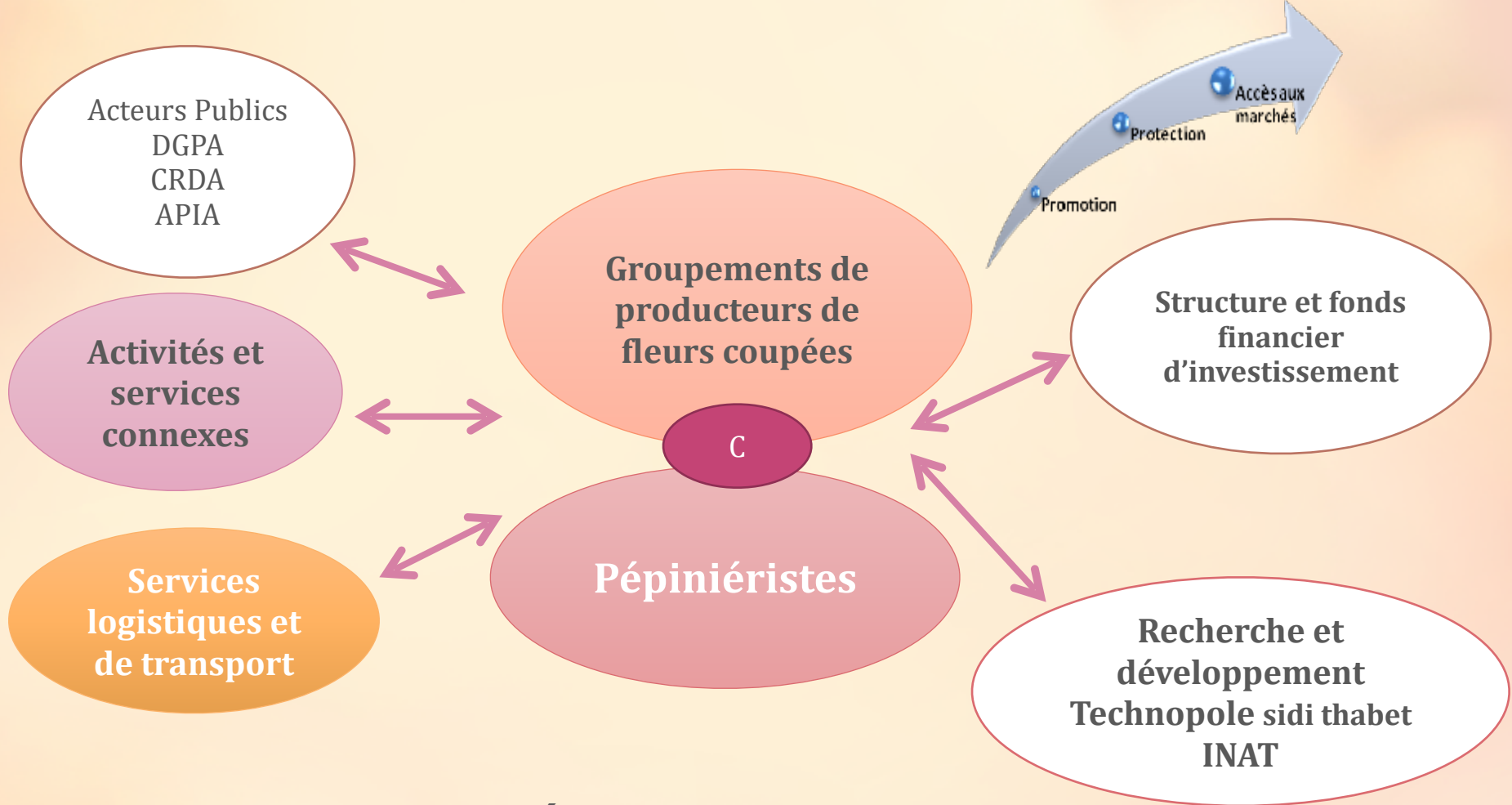
Imposition d'un quota sur le marché de l'UE

Abandon des savoir faire traditionnels

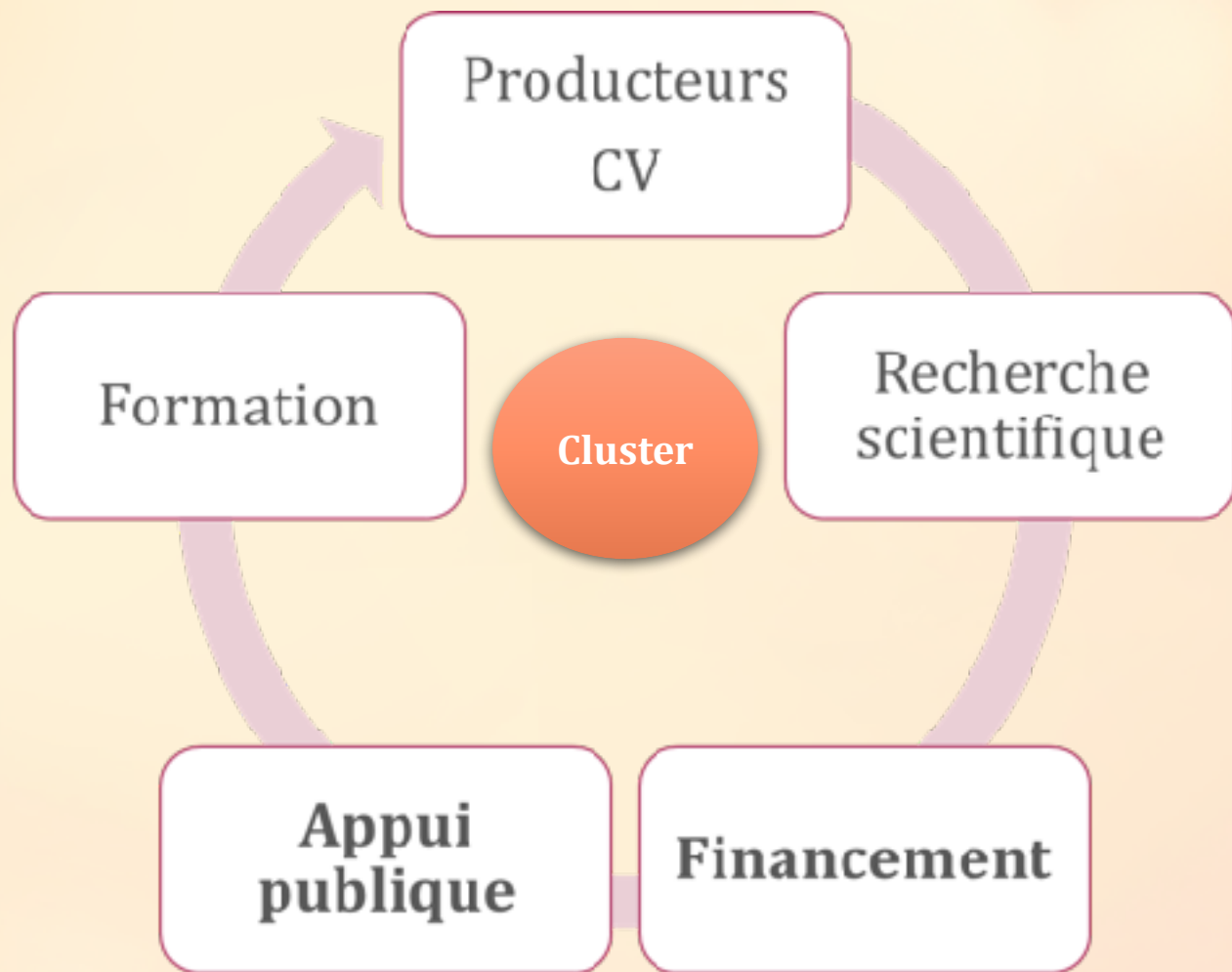
Développer l'international au détriment du
local

Cluster des producteurs de l'essence de Rose à Ariana





C : Cluster fleurs coupées

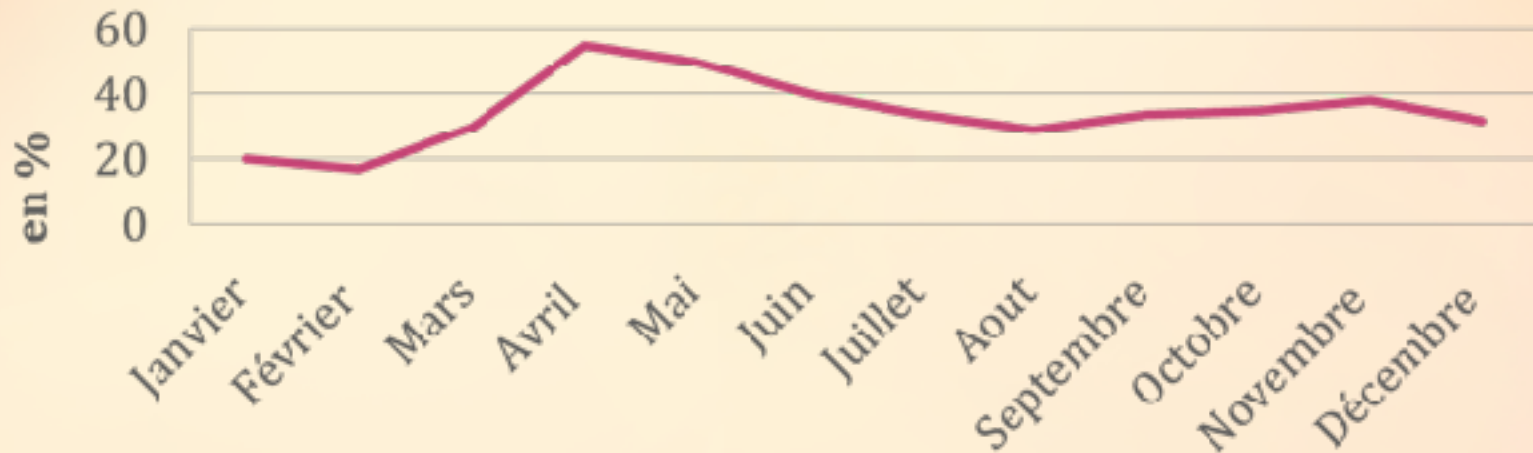


Pour lancer le débat avec nos chers intervenants et experts

1-

2-

Répartition de la production mensuelle des roses coupées en Tunisie

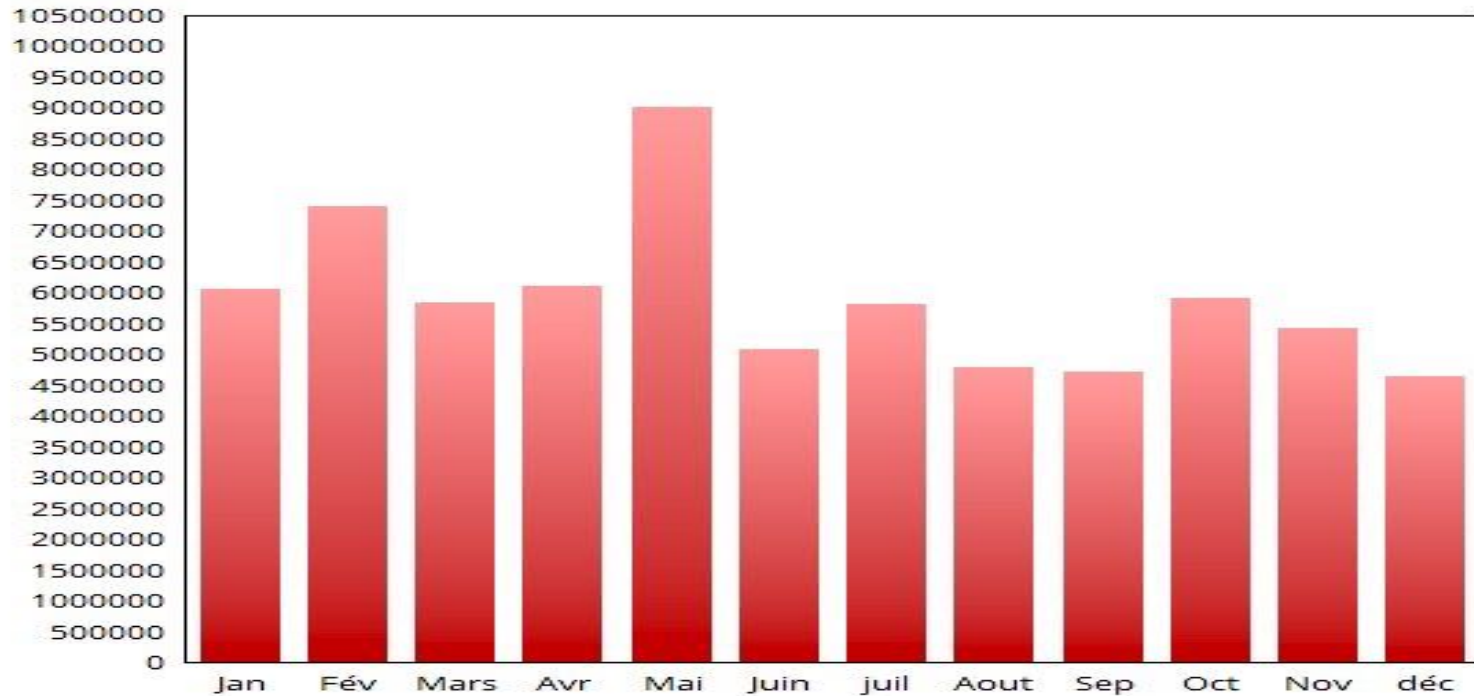


Selon les déclarations des agriculteurs enquêtés



Evolutions mensuelles des exportations de roses coupées en Ethiopie vers le monde en 2016

En Kg





Evolutions mensuelles des exportations de roses coupées en Belgique vers le monde en 2016

En unités

